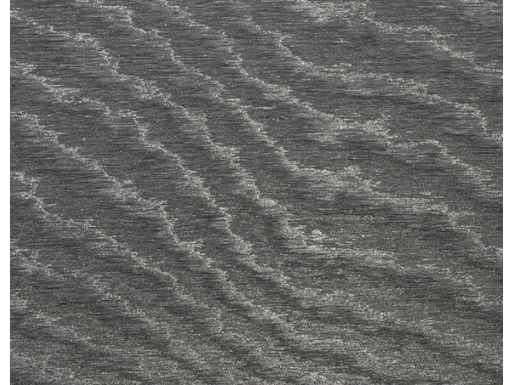


PFLEGE & WARTUNG

| | |
|-------------------|--|
| Kollektion: | Vertigo |
| Muster: | Moire |
| Referenz: | 15005 |
| Zusammenstellung: | Textilwandbekleidung auf Vlies |
| Beschreibung: | Auf dieser Wandbekleidung wird die Moiré-Technik angewandt. Dies ist ein handwerkliches Verfahren, wodurch wellenartige, hypnotisierende Zeichnungen entstehen, die Ihren Blick fesseln. Die Motive sind vollkommen willkürlich; Jeder Meter Textil ist dadurch einzigartig. |



Während der Verarbeitung:



Eventuelle Kleberflecken sofort (bevor der Kleber getrocknet ist) behutsam mit einem feuchten, fusselfreien, sauberen, weißen Tuch abtupfen. Tun Sie dies nach dem Anbringen jeder Bahn.

Wartung:

Erst an unauffälliger Stelle testen. Eventuelle Flecken sofort versuchen zu entfernen, bevor der Fleck trocknen kann, indem Sie die Oberfläche behutsam mit einem feuchten, fusselfreien, sauberen, weißen Tuch abtupfen. Verwenden Sie nur reines Wasser, keine Seife.

Vermeiden Sie übertriebenes Reiben der Oberfläche. Vermeiden Sie übertriebenes Durchtränken der Oberfläche.

Staub kann mit einem feuchten, fusselfreien, sauberen Tuch oder mit einer Bürste mit weichen Haaren oder durch Staubsaugen mit einem Aufsatz mit weichen Haaren entfernt werden, um eine Beschädigung der Oberfläche zu vermeiden.

Arte haftet nicht für Schäden die während der Reinigung entstehen.



Weitere Informationen? [Klicken Sie hier](#)



ARTE®

wallcoverings for the ultimate in refinement