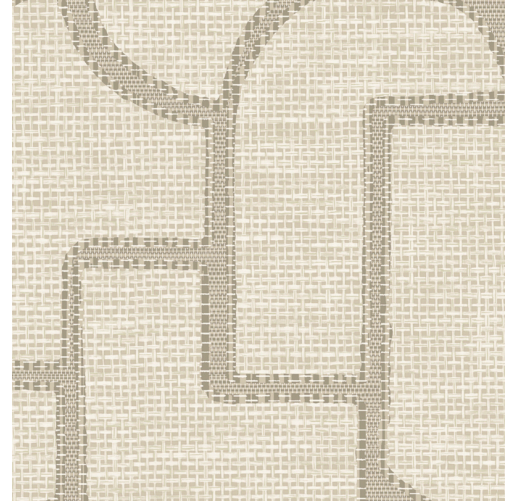


# PFLEGE & WARTUNG

---

Kollektion:	Essentials Totem
Muster:	Esparto Ibérico
Referenz:	18917 • Ecrú
Zusammenstellung:	Vliestapete
Beschreibung:	Dieses Material findet man vor allem in Nordafrika, Spanien und Portugal: Esparto, eine robuste Faser, die aus zwei verschiedenen Gräsern hergestellt wird. In gewebter Form wird sie für alle Arten von kunsthandwerklichen Dekor-Objekten und Gebrauchsgegenständen verwendet. Auf ihr beruht die Inspiration für dieses Design, bei dem die geschwungenen Formen einen aparten Kontrast zu dem zufällig wirkenden Muster bilden.



---

## Während der Verarbeitung:



Eventuelle Kleberflecken sofort (bevor der Kleber getrocknet ist) behutsam mit reinem Wasser und einem weichen Schwamm abwischen. Tun Sie dies nach dem Anbringen jeder Bahn.

---

## Wartung:

Erst an unauffälliger Stelle testen. Eventuelle Flecken sofort versuchen zu entfernen, bevor der Fleck trocknen kann, indem Sie die Oberfläche behutsam mit reinem Wasser und einem weichen Schwamm abwischen. Verwenden Sie nur reines Wasser, keine Seife.

Mit einem fusselfreien, sauberen Tuch trocknen.

Vermeiden Sie übertriebenes Reiben der Oberfläche. Vermeiden Sie übertriebenes Durchtränken der Oberfläche.

Staub kann mit einem feuchten, fusselfreien, sauberen Tuch oder mit einer Bürste mit weichen Haaren oder durch Staubsaugen mit einem Aufsatz mit weichen Haaren entfernt werden, um eine Beschädigung der Oberfläche zu vermeiden.

Arte haftet nicht für Schäden die während der Reinigung entstehen.



Weitere Informationen? [Klicken Sie hier](#)



ARTE®

wallcoverings for the ultimate in refinement