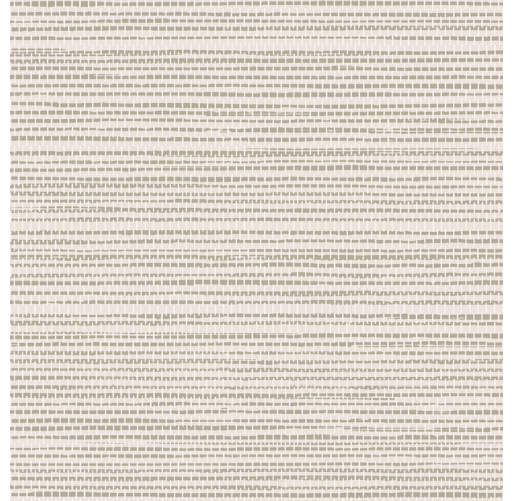


PFLEGE & WARTUNG

Kollektion: Essentials Les Naturels
Muster: Le Sisal
Referenz: 26700 • Frost White
Zusammenstellung: Vliestapete
Beschreibung: Sisal kam erst Ende des 19. Jahrhunderts weltweit in Gebrauch, ist aber inzwischen ein nicht mehr wegzudenkender Bestandteil unserer Innenraumgestaltung geworden. Auch an den Wänden wird es immer wieder gerne eingesetzt. Dieses Design beeindruckt durch eine naturgetreue Darstellung von gleichmäßig gewebtem Sisal in einer breiten Palette von warmen, ruheschaffenden Farben.



Während der Verarbeitung:



Eventuelle Kleberflecken sofort (bevor der Kleber getrocknet ist) behutsam mit reinem Wasser und einem weichen Schwamm abwischen. Tun Sie dies nach dem Anbringen jeder Bahn.

Wartung:

Erst an unauffälliger Stelle testen. Eventuelle Flecken sofort versuchen zu entfernen, bevor der Fleck trocken kann, indem Sie die Oberfläche behutsam mit reinem Wasser und einem weichen Schwamm abwischen. Verwenden Sie nur reines Wasser, keine Seife.

Mit einem fusselfreien, sauberen Tuch trocknen.

Vermeiden Sie übertriebenes Reiben der Oberfläche. Vermeiden Sie übertriebenes Durchtränken der Oberfläche.

Staub kann mit einem feuchten, fusselfreien, sauberen Tuch oder mit einer Bürste mit weichen Haaren oder durch Staubsaugen mit einem Aufsatz mit weichen Haaren entfernt werden, um eine Beschädigung der Oberfläche zu vermeiden.

Arte haftet nicht für Schäden die während der Reinigung entstehen.



Weitere Informationen? [Klicken Sie hier](#)



ARTE®

wallcoverings for the ultimate in refinement