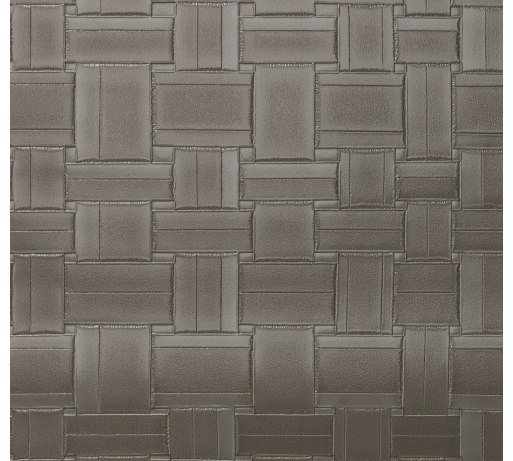


PFLEGE & WARTUNG

Kollektion:	Avalon
Muster:	Weave
Referenz:	31575
Zusammenstellung:	Vinyltapete auf Papier
Beschreibung:	Authentische, robuste Naturprodukte liegen dieser Kollektion zugrunde. Das Dessin Weave basiert auf geflochtenem Leder, einem Material, das wie kein anderes die Atmosphäre erzeugt, die Avalon ausstrahlen möchte. Das Relief des geflochtenen Leders wird realistisch imitiert, wodurch jede Wand so aussieht, als wäre sie wirklich mit Lederstreifen verkleidet.



Während der Verarbeitung:



Eventuelle Kleberflecken sofort (bevor der Kleber getrocknet ist) behutsam mit reinem Wasser und einem weichen Schwamm abwaschen. Tun Sie dies nach dem Anbringen jeder Bahn.

Wartung:

Erst an unauffälliger Stelle testen. Eventuelle Flecken sofort versuchen zu entfernen, bevor der Fleck trocknen kann, indem Sie die Oberfläche mit reinem Wasser und einem weichen Schwamm abwaschen. Bei hartnäckigeren Flecken kann dem Wasser eine pH-neutrale Seifenlösung beigegeben werden. Immer mit warmem, reinem Wasser abwischen.

Verwenden Sie nie Reinigungsmittel auf Basis von Lösungsmitteln.

Mit einem fusselfreien, sauberen Tuch trocknen.

Staub kann mit einem feuchten, fusselfreien, sauberen Tuch oder mit einer Bürste mit weichen Haaren oder durch Staubsaugen mit einem Aufsatz mit weichen Haaren entfernt werden, um eine Beschädigung der Oberfläche zu vermeiden.

Arte haftet nicht für Schäden die während der Reinigung entstehen.



Weitere Informationen? [Klicken Sie hier](#)



ARTE®

wallcoverings for the ultimate in refinement