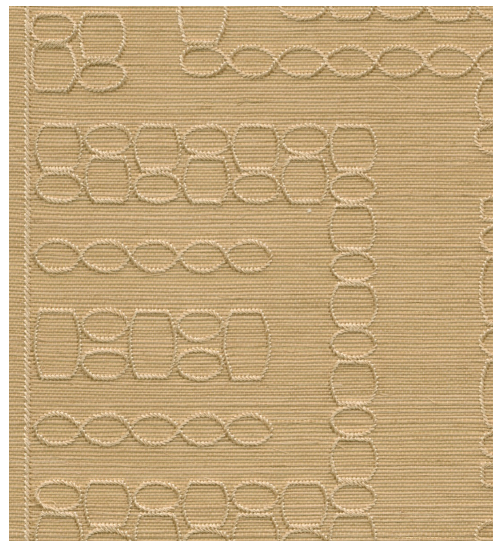


# PFLEGE & WARTUNG

---

Kollektion:	Marquesa
Muster:	Taio
Referenz:	31715 • Winter Sun
Zusammenstellung:	Naturwandbekleidung auf Vlies
Beschreibung:	Dieses Design ehrt die klassischen polynesischen Schnitzereien, die häufig durch runde Formen gekennzeichnet sind. Das Muster ist präzise auf ein feines Sisal-Gewebe gestickt, wobei die Stickerei nahtlos in die Struktur des Gewebes integriert ist. Der subtil glänzende Untergrund schimmert fein durch das Gewebe und verleiht dem Ganzen ein raffiniertes Erscheinungsbild. Der Name dieses Entwurfs stammt von Taiohae, der Hauptstadt der Marquesas-Inseln.



---

## Während der Verarbeitung:



Eventuelle Kleberflecken sofort (bevor der Kleber getrocknet ist) behutsam mit einem feuchten, fusselfreien, sauberen, weißen Tuch abtupfen. Tun Sie dies nach dem Anbringen jeder Bahn.

---

## Wartung:

Erst an unauffälliger Stelle testen. Eventuelle Flecken sofort versuchen zu entfernen, bevor der Fleck trocknen kann, indem Sie die Oberfläche behutsam mit einem feuchten, fusselfreien, sauberen, weißen Tuch abtupfen. Verwenden Sie nur reines Wasser, keine Seife.

Vermeiden Sie übertriebenes Reiben der Oberfläche. Vermeiden Sie übertriebenes Durchtränken der Oberfläche.

Staub kann mit einem feuchten, fusselfreien, sauberen Tuch oder mit einer Bürste mit weichen Haaren oder durch Staubsaugen mit einem Aufsatz mit weichen Haaren entfernt werden, um eine Beschädigung der Oberfläche zu vermeiden.

---

Arte haftet nicht für Schäden die während der Reinigung entstehen.



Weitere Informationen? [Klicken Sie hier](#)



---

ARTE®

wallcoverings for the ultimate in refinement