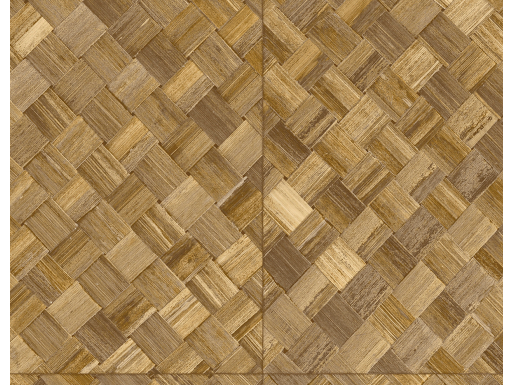


PFLEGE & WARTUNG

Kollektion:	Selva
Muster:	Pandan
Referenz:	34102
Zusammenstellung:	Vinyltapete auf Papier
Beschreibung:	Für das Flechtwerk in Fliesenmuster diente die tropische Pflanze Pandan als Inspirationsquelle. Die Fasern dieser Pflanze wurden diagonal in Streifen geschnitten und eingeflochten. Die strengen, diagonalen Linien werden dank des natürlichen Look and Feel sofort weniger abstrakt.



Während der Verarbeitung:



Eventuelle Kleberflecken sofort (bevor der Kleber getrocknet ist) behutsam mit reinem Wasser und einem weichen Schwamm abwaschen. Tun Sie dies nach dem Anbringen jeder Bahn.

Wartung:

Erst an unauffälliger Stelle testen. Eventuelle Flecken sofort versuchen zu entfernen, bevor der Fleck trocknen kann, indem Sie die Oberfläche mit reinem Wasser und einem weichen Schwamm abwaschen. Bei hartnäckigeren Flecken kann dem Wasser eine pH-neutrale Seifenlösung beigegeben werden. Immer mit warmem, reinem Wasser abwischen.

Verwenden Sie nie Reinigungsmittel auf Basis von Lösungsmitteln.

Mit einem fusselfreien, sauberen Tuch trocknen.

Staub kann mit einem feuchten, fusselfreien, sauberen Tuch oder mit einer Bürste mit weichen Haaren oder durch Staubsaugen mit einem Aufsatz mit weichen Haaren entfernt werden, um eine Beschädigung der Oberfläche zu vermeiden.

Arte haftet nicht für Schäden die während der Reinigung entstehen.



Weitere Informationen? [Klicken Sie hier](#)



ARTE®

wallcoverings for the ultimate in refinement