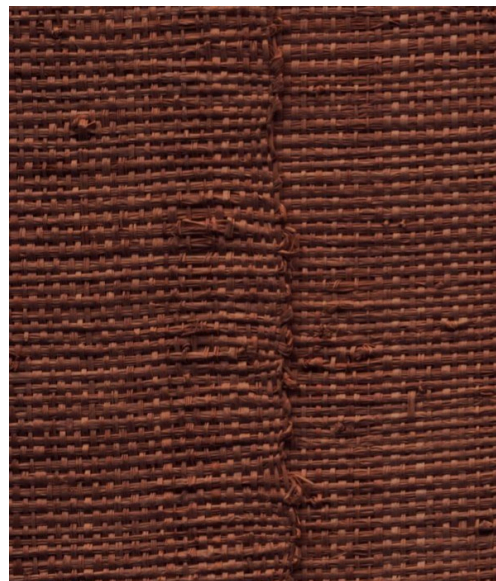


PFLEGE & WARTUNG

Kollektion:	Melaky
Muster:	Farini
Referenz:	40727 • Burgundy
Zusammenstellung:	Naturwandbekleidung auf Vlies
Beschreibung:	In Einrichtungen findet Raffia häufig Anwendung, und das aus gutem Grund. Es handelt sich um ein ansprechendes Naturmaterial mit viel Charakter. Beim Design Farini wird Raffiabast innovativ verarbeitet: Zunächst wird er als breites Uni gewebt, anschließend werden die Seiten abgeschnitten. Die vertikal und überlappend befestigten Streifen erzeugen ein dynamisches Muster aus Linien und Tiefen. Der Name bezieht sich auf <i>Raphia farinifera</i> , eine afrikanische tropische Baumart der Raffia.



Während der Verarbeitung:



Eventuelle Kleberflecken sofort (bevor der Kleber getrocknet ist) behutsam mit einem feuchten, fusselfreien, sauberen, weißen Tuch abtupfen. Tun Sie dies nach dem Anbringen jeder Bahn.

Wartung:

Erst an unauffälliger Stelle testen. Eventuelle Flecken sofort versuchen zu entfernen, bevor der Fleck trocknen kann, indem Sie die Oberfläche behutsam mit einem feuchten, fusselfreien, sauberen, weißen Tuch abtupfen. Verwenden Sie nur reines Wasser, keine Seife.

Vermeiden Sie übertriebenes Reiben der Oberfläche. Vermeiden Sie übertriebenes Durchtränken der Oberfläche.

Staub kann mit einem feuchten, fusselfreien, sauberen Tuch oder mit einer Bürste mit weichen Haaren oder durch Staubsaugen mit einem Aufsatz mit weichen Haaren entfernt werden, um eine Beschädigung der Oberfläche zu vermeiden.

Arte haftet nicht für Schäden die während der Reinigung entstehen.



Weitere Informationen? [Klicken Sie hier](#)



ARTE®

wallcoverings for the ultimate in refinement