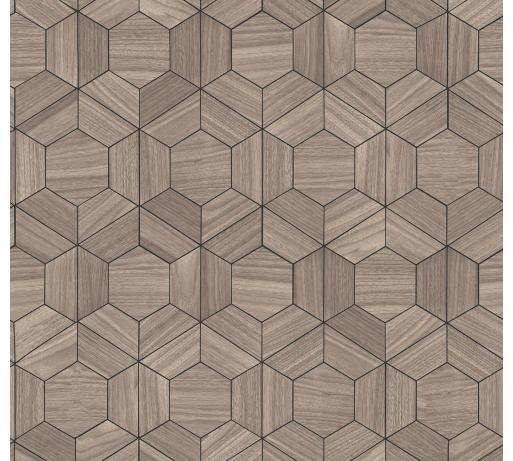


# PFLEGE & WARTUNG

---

Kollektion:	Ligna
Muster:	Hive
Referenz:	42030
Zusammenstellung:	Wandbekleidung auf Vlies
Beschreibung:	Dieses Dessin fordert Sie heraus Ihre Fantasie einzusetzen. Hive besteht aus Intarsien mit Holzstruktur auf einen Untergrund aus glänzender Folie. Die Folie tritt in feinen Linien zwischen den Intarsien hervor, so dass eine hexagonale Form entsteht. In einigen Farbkombinationen hat das Dessin eine grelle Farbe, andere Farbtöne haben einen zarten silbrigen Glanz.



---

## Während der Verarbeitung:



Eventuelle Kleberflecken sofort (bevor der Kleber getrocknet ist) behutsam mit reinem Wasser und einem weichen Schwamm abwischen. Tun Sie dies nach dem Anbringen jeder Bahn.

## Wartung:

Erst an unauffälliger Stelle testen. Eventuelle Flecken sofort versuchen zu entfernen, bevor der Fleck trocknen kann, indem Sie die Oberfläche behutsam mit reinem Wasser und einem weichen Schwamm abwischen. Verwenden Sie nur reines Wasser, keine Seife.

Mit einem fusselfreien, sauberen Tuch trocknen.

Vermeiden Sie übertriebenes Reiben der Oberfläche. Vermeiden Sie übertriebenes Durchtränken der Oberfläche.

Staub kann mit einem feuchten, fusselfreien, sauberen Tuch oder mit einer Bürste mit weichen Haaren oder durch Staubsaugen mit einem Aufsatz mit weichen Haaren entfernt werden, um eine Beschädigung der Oberfläche zu vermeiden.

Arte haftet nicht für Schäden die während der Reinigung entstehen.



Weitere Informationen? [Klicken Sie hier](#)



ARTE®

wallcoverings for the ultimate in refinement