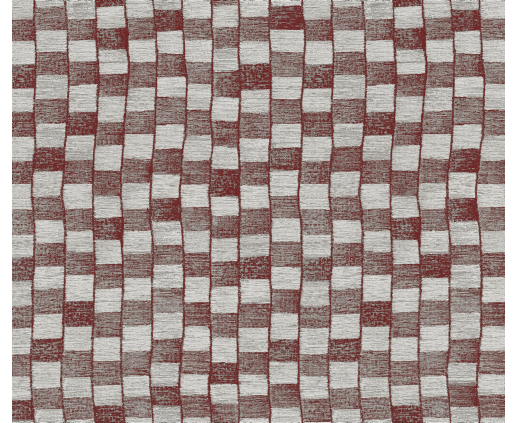


PFLEGE & WARTUNG

Kollektion:	Revera
Muster:	Pulse
Referenz:	47543
Zusammenstellung:	Wandbekleidung auf Vlies
Beschreibung:	Durch die geschwungenen Linien hat das Blockmuster von Pulse eine surrealistische Seite. Auch dieses Muster scheint so aus den Kleiderschränken von Twiggy, Jackie Kennedy oder Brigitte Bardot zu stammen. Das Dessin mit Vintage Vibes ist zudem mit Velours ausgeführt, was für ultrasanfte Wände sorgt.



Während der Verarbeitung:



Eventuelle Kleberflecken sofort (bevor der Kleber getrocknet ist) behutsam mit einem feuchten, fusselfreien, sauberen, weißen Tuch abtupfen. Tun Sie dies nach dem Anbringen jeder Bahn.

Wartung:

Erst an unauffälliger Stelle testen. Eventuelle Flecken sofort versuchen zu entfernen, bevor der Fleck trocknen kann, indem Sie die Oberfläche behutsam mit einem feuchten, fusselfreien, sauberen, weißen Tuch abtupfen. Verwenden Sie nur reines Wasser, keine Seife.

Vermeiden Sie übertriebenes Reiben der Oberfläche. Vermeiden Sie übertriebenes Durchtränken der Oberfläche.

Staub kann mit einem feuchten, fusselfreien, sauberen Tuch oder mit einer Bürste mit weichen Haaren oder durch Staubsaugen mit einem Aufsatz mit weichen Haaren entfernt werden, um eine Beschädigung der Oberfläche zu vermeiden.

Arte haftet nicht für Schäden die während der Reinigung entstehen.



Weitere Informationen? [Klicken Sie hier](#)



ARTE®

wallcoverings for the ultimate in refinement