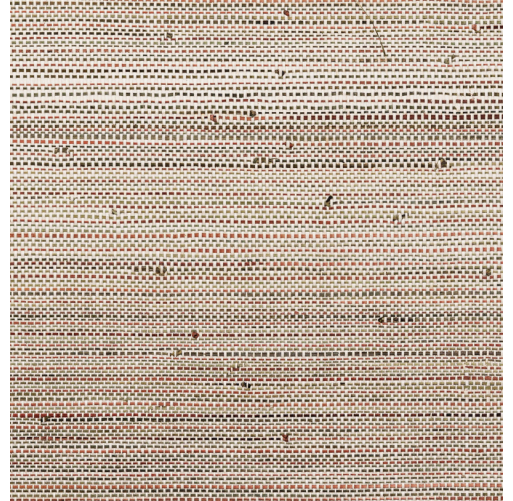


PFLEGE & WARTUNG

Kollektion:	Les Forêts
Muster:	Infini
Referenz:	48023 • Autumn
Zusammenstellung:	Naturwandbekleidung auf Vlies
Beschreibung:	Infini kombiniert Papierfaden und Bananenblatt auf wunderschöne Weise. Dieses Naturmaterial wird mit der Hand gewebt und angefärbt. Bei diesem Verfahren nehmen die Fasern die Farbe ungleichmäßig auf, ein für dieses Naturprodukt typischer Effekt. Das Ergebnis ist ein Stoff mit vielen Farbnuancen und lebendiger Optik an der Wand. Die Knoten sind kleine Unvollkommenheiten im Naturmaterial, die seine Echtheit unterstreichen.



Während der Verarbeitung:



Eventuelle Kleberflecken sofort (bevor der Kleber getrocknet ist) behutsam mit reinem Wasser und einem weichen Schwamm abwischen. Tun Sie dies nach dem Anbringen jeder Bahn.

Wartung:

Erst an unauffälliger Stelle testen. Eventuelle Flecken sofort versuchen zu entfernen, bevor der Fleck trocknen kann, indem Sie die Oberfläche behutsam mit reinem Wasser und einem weichen Schwamm abwischen. Verwenden Sie nur reines Wasser, keine Seife.

Mit einem fusselfreien, sauberen Tuch trocknen.

Vermeiden Sie übertriebenes Reiben der Oberfläche. Vermeiden Sie übertriebenes Durchtränken der Oberfläche.

Staub kann mit einem feuchten, fusselfreien, sauberen Tuch oder mit einer Bürste mit weichen Haaren oder durch Staubsaugen mit einem Aufsatz mit weichen Haaren entfernt werden, um eine Beschädigung der Oberfläche zu vermeiden.

Arte haftet nicht für Schäden die während der Reinigung entstehen.



Weitere Informationen? [Klicken Sie hier](#)



ARTE®

wallcoverings for the ultimate in refinement