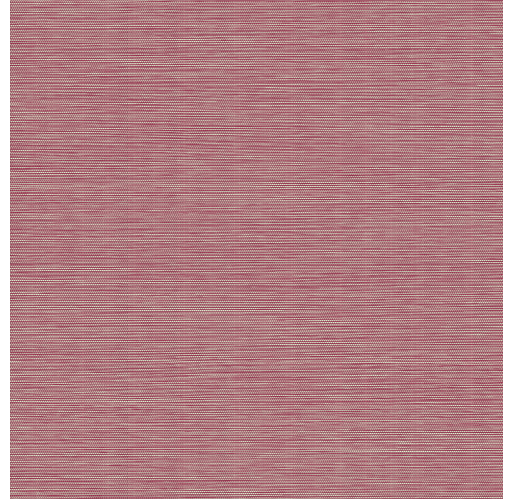


PFLEGE & WARTUNG

Kollektion:	Cantala
Muster:	Craft
Referenz:	48518
Zusammenstellung:	Wandbekleidung auf Vlies
Beschreibung:	Für diesen Uni haben wir mehrere Sorten feingewebten Sisal detailliert studiert. Dank einer hochwertigen Siebdrucktechnik ist es uns gelungen, eine Wandbekleidung mit dem realistischen Aussehen von natürlichem Sisal herzustellen. Sie zeigt garantiert immer ein äußerst gleichmäßiges und ruhiges Gewebe, ohne dass dies der raffinierten Ausstrahlung von natürlich gewebtem Sisal Abbruch tut.



Während der Verarbeitung:



Eventuelle Kleberflecken sofort (bevor der Kleber getrocknet ist) behutsam mit reinem Wasser und einem weichen Schwamm abwischen. Tun Sie dies nach dem Anbringen jeder Bahn.

Wartung:

Erst an unauffälliger Stelle testen. Eventuelle Flecken sofort versuchen zu entfernen, bevor der Fleck trocknen kann, indem Sie die Oberfläche behutsam mit reinem Wasser und einem weichen Schwamm abwischen. Verwenden Sie nur reines Wasser, keine Seife.

Mit einem fusselfreien, sauberen Tuch trocknen.

Vermeiden Sie übertriebenes Reiben der Oberfläche. Vermeiden Sie übertriebenes Durchtränken der Oberfläche.

Staub kann mit einem feuchten, fusselfreien, sauberen Tuch oder mit einer Bürste mit weichen Haaren oder durch Staubsaugen mit einem Aufsatz mit weichen Haaren entfernt werden, um eine Beschädigung der Oberfläche zu vermeiden.

Arte haftet nicht für Schäden die während der Reinigung entstehen.



Weitere Informationen? [Klicken Sie hier](#)



ARTE®

wallcoverings for the ultimate in refinement