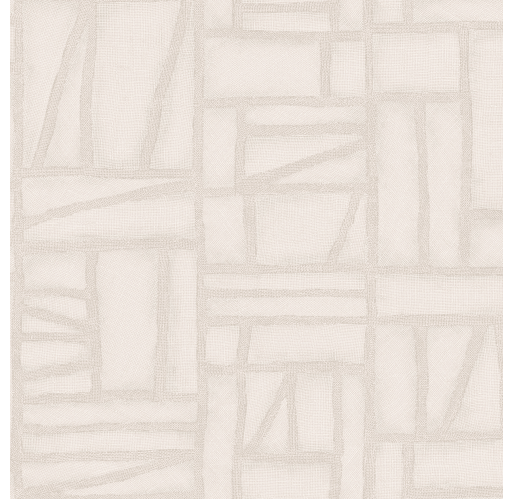


PFLEGE & WARTUNG

Kollektion:	Essentials Costura
Muster:	Bojagi
Referenz:	57540 • Frost White
Zusammenstellung:	Vliestapete
Beschreibung:	Bojagi ist das Ergebnis einer traditionellen koreanischen Nähtechnik, bei der die Steppnähte und das Muster die Aufmerksamkeit auf sich ziehen. Ursprünglich handelte es sich um traditionelle koreanische Wickeltücher, die aus Stoffresten hergestellt wurden. Die geometrischen Formen erzeugen ein unregelmäßiges Patchwork mit einer offenen Leinenoptik. Die Ton-in-Ton-Farbpalette vermittelt dabei ein entspanntes Gefühl.



Während der Verarbeitung:



Eventuelle Kleberflecken sofort (bevor der Kleber getrocknet ist) behutsam mit reinem Wasser und einem weichen Schwamm abwischen. Tun Sie dies nach dem Anbringen jeder Bahn.

Wartung:

Erst an unauffälliger Stelle testen. Eventuelle Flecken sofort versuchen zu entfernen, bevor der Fleck trocknen kann, indem Sie die Oberfläche behutsam mit reinem Wasser und einem weichen Schwamm abwischen. Verwenden Sie nur reines Wasser, keine Seife.

Mit einem fusselfreien, sauberen Tuch trocknen.

Vermeiden Sie übertriebenes Reiben der Oberfläche. Vermeiden Sie übertriebenes Durchtränken der Oberfläche.

Staub kann mit einem feuchten, fusselfreien, sauberen Tuch oder mit einer Bürste mit weichen Haaren oder durch Staubsaugen mit einem Aufsatz mit weichen Haaren entfernt werden, um eine Beschädigung der Oberfläche zu vermeiden.

Arte haftet nicht für Schäden die während der Reinigung entstehen.



Weitere Informationen? [Klicken Sie hier](#)



ARTE®

wallcoverings for the ultimate in refinement