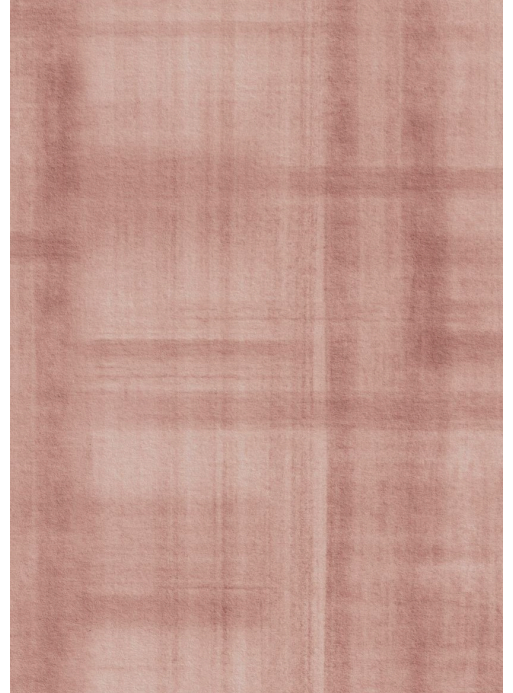


PFLEGE & WARTUNG

Kollektion:	Essentials Washed Linen
Muster:	Doudeville
Referenz:	59590 • Mauve
Zusammenstellung:	Textilwandbekleidung auf Vlies
Beschreibung:	Diese Panoramatapete, auf echtem Textil gedruckt, wurde nach der Gemeinde Doudeville in der Normandie benannt, die in Frankreich auch „Capitale du lin“, also Leinenhauptstadt, genannt wird. Das subtile Design ist von den Ursprüngen von Leinen inspiriert, genauer gesagt von den vielen Flachsfeldern, die in Westeuropa in großer Zahl vorhanden sind. Nach der Ernte bleiben die Flachsstängel auf den Feldern zurück, wodurch eine reizvolle gestreifte Landschaft mit prachtvollen Farbschattierungen entsteht. Dieser Anblick, der charakteristisch für Doudeville und andere Flachsregionen ist, wurde in einem attraktiven Streifenmuster eingefangen.



Während der Verarbeitung:



Eventuelle Kleberflecken sofort (bevor der Kleber getrocknet ist) behutsam mit reinem Wasser und einem weichen Schwamm abwischen. Tun Sie dies nach dem Anbringen jeder Bahn.

Wartung:

Erst an unauffälliger Stelle testen. Eventuelle Flecken sofort versuchen zu entfernen, bevor der Fleck trocken kann, indem Sie die Oberfläche behutsam mit reinem Wasser und einem weichen Schwamm abwischen. Verwenden Sie nur reines Wasser, keine Seife.

Mit einem fusselfreien, sauberen Tuch trocknen.

Vermeiden Sie übertriebenes Reiben der Oberfläche. Vermeiden Sie übertriebenes Durchtränken der Oberfläche.

Staub kann mit einem feuchten, fusselfreien, sauberen Tuch oder mit einer Bürste mit weichen Haaren oder durch Staubsaugen mit einem Aufsatz mit weichen Haaren entfernt werden, um eine Beschädigung der Oberfläche zu vermeiden.

Arte haftet nicht für Schäden die während der Reinigung entstehen.



Weitere Informationen? [Klicken Sie hier](#)



ARTE®

wallcoverings for the ultimate in refinement