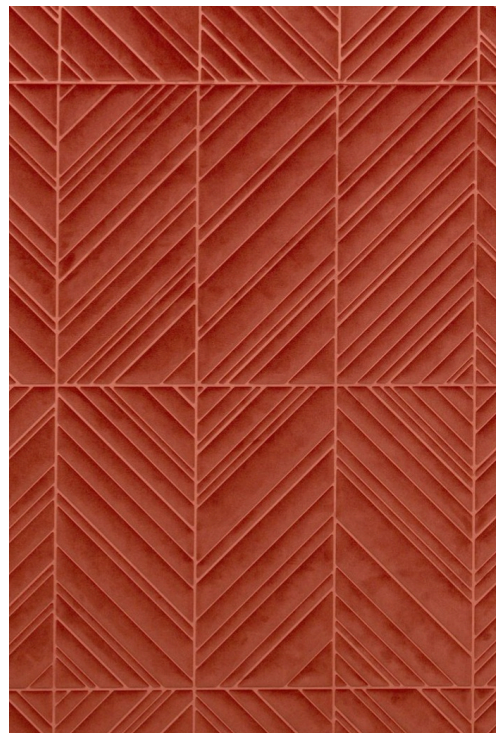


PFLEGE & WARTUNG

Kollektion:	Kanso
Muster:	Iki
Referenz:	72511 • Chill
Zusammenstellung:	3D-Textilwandbekleidung auf Vlies
Beschreibung:	„Iki“, ein Konzept, das sich nur schwer in ein einziges Wort fassen lässt, umfasst eine Welt auf hohem Niveau, voller Eleganz, Purismus und einer tiefen Wertschätzung für die Schönheit der alltäglichen Dinge. In diesem Design wird „Iki“ greifbar, mit diagonalen Linien, die ein zauberhaft vergrößertes Fischgrätmuster bilden. Die Abstände zwischen diesen Linien sind auf ausdrucksstarke Weise ungleichmäßig und verleihen der Wand eine spielerische und dynamische Note. Durch das markante Relief wird ein fesselnder 3D-Effekt kreiert. Die obere Schicht aus weichem Samt bereichert die Wand um einen Hauch von Luxus und macht ihre Haptik unwiderstehlich.



Während der Verarbeitung:



Eventuelle Kleberflecken sofort (bevor der Kleber getrocknet ist) behutsam mit einem feuchten, fusselfreien, sauberen, weißen Tuch abtupfen. Tun Sie dies nach dem Anbringen jeder Bahn.

Wartung:

Erst an unauffälliger Stelle testen. Eventuelle Flecken sofort versuchen zu entfernen, bevor der Fleck trocknen kann, indem Sie die Oberfläche behutsam mit einem feuchten, fusselfreien, sauberen, weißen Tuch abtupfen. Verwenden Sie nur reines Wasser, keine Seife.

Vermeiden Sie übertriebenes Reiben der Oberfläche. Vermeiden Sie übertriebenes Durchtränken der Oberfläche.

Staub kann mit einem feuchten, fusselfreien, sauberen Tuch oder mit einer Bürste mit weichen Haaren oder durch Staubsaugen mit einem Aufsatz mit weichen Haaren entfernt werden, um eine Beschädigung der Oberfläche zu vermeiden.

Arte haftet nicht für Schäden die während der Reinigung entstehen.



Weitere Informationen? [Klicken Sie hier](#)



ARTE®

wallcoverings for the ultimate in refinement