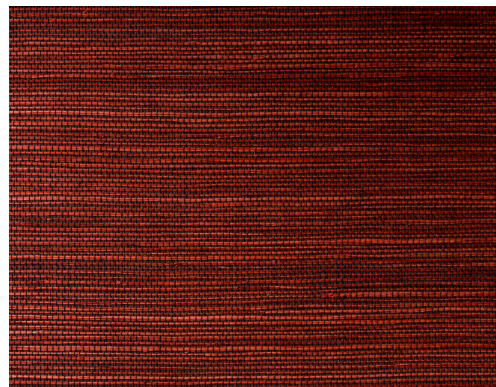


# PFLEGE & WARTUNG

---

Kollektion:	Marqueterie
Muster:	Line
Referenz:	72753 • Ruby
Zusammenstellung:	Naturwandbekleidung auf Papier
Beschreibung:	Auffällige Muster gibt es hier nicht zu sehen – dies ist ein puristisches Wanddesign, das ein Flair von Ruhe und Wärme ausstrahlt. Line wird aus Sisal, einer feinen Jutefaser, hergestellt, die hier zu einem schlichten Wanddesign mit vielen natürlichen Schattierungen verarbeitet ist.



---

## Während der Verarbeitung:



Eventuelle Kleberflecken sofort (bevor der Kleber getrocknet ist) behutsam mit einem feuchten, fusselfreien, sauberen, weißen Tuch abtupfen. Tun Sie dies nach dem Anbringen jeder Bahn.

---

## Wartung:

Erst an unauffälliger Stelle testen. Eventuelle Flecken sofort versuchen zu entfernen, bevor der Fleck trocknen kann, indem Sie die Oberfläche behutsam mit einem feuchten, fusselfreien, sauberen, weißen Tuch abtupfen. Verwenden Sie nur reines Wasser, keine Seife.

Vermeiden Sie übertriebenes Reiben der Oberfläche. Vermeiden Sie übertriebenes Durchtränken der Oberfläche.

Staub kann mit einem feuchten, fusselfreien, sauberen Tuch oder mit einer Bürste mit weichen Haaren oder durch Staubsaugen mit einem Aufsatz mit weichen Haaren entfernt werden, um eine Beschädigung der Oberfläche zu vermeiden.

---

Arte haftet nicht für Schäden die während der Reinigung entstehen.



Weitere Informationen? [Klicken Sie hier](#)



---

ARTE®

wallcoverings for the ultimate in refinement