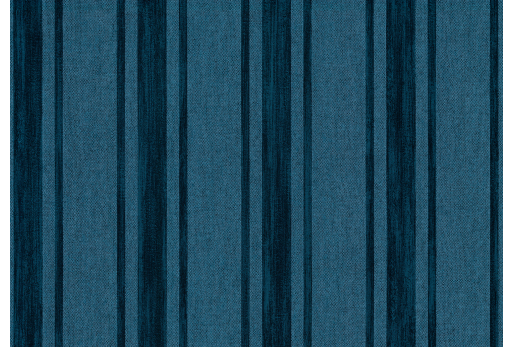


PFLEGE & WARTUNG

| | |
|-------------------|---|
| Kollektion: | Flamant Les Rayures - Stripes |
| Muster: | Bayadère |
| Referenz: | 78108 • Midnight Blue |
| Zusammenstellung: | Vliestapete |
| Beschreibung: | Tapete mit einer raffinierten Leinenstruktur und einem Streifenmuster, in verschiedenen Farbkombinationen ausgeführt. Von subtilen Ton-in-Ton-Ausführungen bis hin zu ausgesprochenen Kontrasten. |



Während der Verarbeitung:



Eventuelle Kleberflecken sofort (bevor der Kleber getrocknet ist) behutsam mit reinem Wasser und einem weichen Schwamm abwaschen. Tun Sie dies nach dem Anbringen jeder Bahn.

Wartung:

Erst an unauffälliger Stelle testen. Eventuelle Flecken sofort versuchen zu entfernen, bevor der Fleck trocknen kann, indem Sie die Oberfläche mit reinem Wasser und einem weichen Schwamm abwaschen. Bei hartnäckigeren Flecken kann dem Wasser eine pH-neutrale Seifenlösung beigegeben werden. Immer mit warmem, reinem Wasser abwischen.

Verwenden Sie nie Reinigungsmittel auf Basis von Lösungsmitteln.

Mit einem fusselfreien, sauberen Tuch trocknen.

Staub kann mit einem feuchten, fusselfreien, sauberen Tuch oder mit einer Bürste mit weichen Haaren oder durch Staubsaugen mit einem Aufsatz mit weichen Haaren entfernt werden, um eine Beschädigung der Oberfläche zu vermeiden.

Arte haftet nicht für Schäden die während der Reinigung entstehen.



Weitere Informationen? [Klicken Sie hier](#)



ARTE®

wallcoverings for the ultimate in refinement