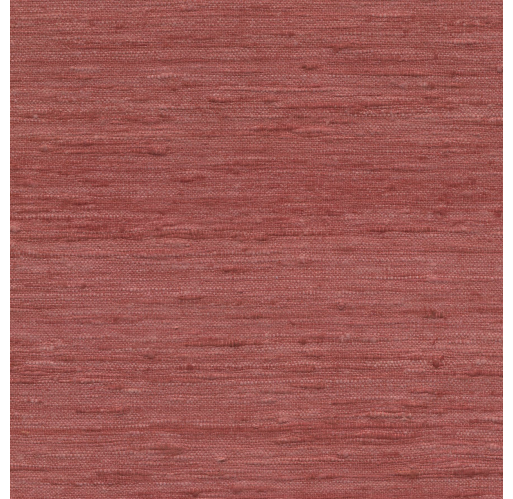


PFLEGE & WARTUNG

Kollektion:	Wild Silk
Muster:	Pure Silk
Referenz:	86530 • Blush
Zusammenstellung:	Textilwandbekleidung auf Vlies
Beschreibung:	Diese 100 % echte Seide verdankt ihren authentischen Charakter der Tatsache, dass die Kett- und Schussfäden unterschiedlich dick sind, in erster Linie aufgrund der asymmetrischen Knoten der Schussfäden. Die verwendeten Katia-Seidengarne, die aufgrund ihres niedrigen Gewichts und ihres glänzenden Aussehens beliebt sind, werden von Hand gesponnen, wodurch jede Faser von einzigartiger Handwerkskunst zeugt.



Während der Verarbeitung:



Eventuelle Kleberflecken sofort (bevor der Kleber getrocknet ist) behutsam mit einem feuchten, fusselfreien, sauberen, weißen Tuch abtupfen. Tun Sie dies nach dem Anbringen jeder Bahn.

Wartung:

Erst an unauffälliger Stelle testen. Eventuelle Flecken sofort versuchen zu entfernen, bevor der Fleck trocknen kann, indem Sie die Oberfläche behutsam mit einem feuchten, fusselfreien, sauberen, weißen Tuch abtupfen. Verwenden Sie nur reines Wasser, keine Seife.

Vermeiden Sie übertriebenes Reiben der Oberfläche. Vermeiden Sie übertriebenes Durchtränken der Oberfläche.

Staub kann mit einem feuchten, fusselfreien, sauberen Tuch oder mit einer Bürste mit weichen Haaren oder durch Staubsaugen mit einem Aufsatz mit weichen Haaren entfernt werden, um eine Beschädigung der Oberfläche zu vermeiden.

Arte haftet nicht für Schäden die während der Reinigung entstehen.



Weitere Informationen? [Klicken Sie hier](#)



ARTE®

wallcoverings for the ultimate in refinement