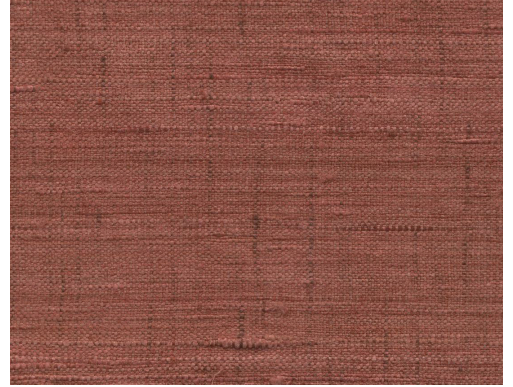


PFLEGE & WARTUNG

Kollektion:	Wild Silk
Muster:	Ghicha Silk
Referenz:	86540 • Terracotta
Zusammenstellung:	Textilwandbekleidung auf Vlies
Beschreibung:	Dieses Design ist aus handgewebter Seide gemacht, die vor allem von den in Indien heimischen wilden Seidenspinnern stammt. Die arbeitsaufwendige Handspinnentechnik ergibt Unregelmäßigkeiten und scheinbare Fehler, die den authentischen Charakter dieses prachtvollen Naturprodukts hervorheben.



Während der Verarbeitung:



Eventuelle Kleberflecken sofort (bevor der Kleber getrocknet ist) behutsam mit einem feuchten, fusselfreien, sauberen, weißen Tuch abtupfen. Tun Sie dies nach dem Anbringen jeder Bahn.

Wartung:

Erst an unauffälliger Stelle testen. Eventuelle Flecken sofort versuchen zu entfernen, bevor der Fleck trocknen kann, indem Sie die Oberfläche behutsam mit einem feuchten, fusselfreien, sauberen, weißen Tuch abtupfen. Verwenden Sie nur reines Wasser, keine Seife.

Vermeiden Sie übertriebenes Reiben der Oberfläche. Vermeiden Sie übertriebenes Durchtränken der Oberfläche.

Staub kann mit einem feuchten, fusselfreien, sauberen Tuch oder mit einer Bürste mit weichen Haaren oder durch Staubsaugen mit einem Aufsatz mit weichen Haaren entfernt werden, um eine Beschädigung der Oberfläche zu vermeiden.

Arte haftet nicht für Schäden die während der Reinigung entstehen.



Weitere Informationen? [Klicken Sie hier](#)



ARTE®

wallcoverings for the ultimate in refinement