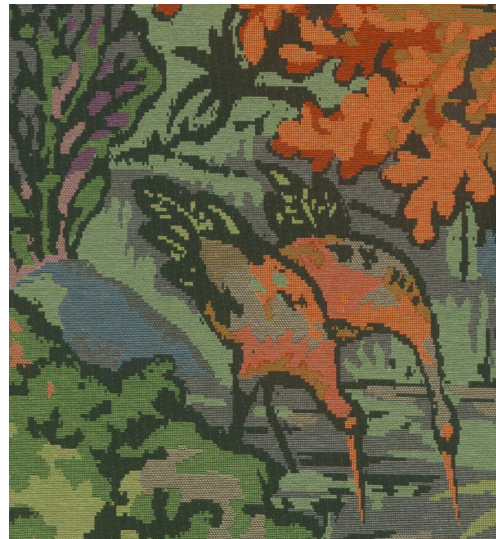


PFLEGE & WARTUNG

Kollektion:	Boutique
Muster:	Riverbank
Referenz:	90515 • Ponceau
Zusammenstellung:	Textilwandbekleidung auf Vlies
Beschreibung:	Diese gewebte Jacquard-Wandbekleidung, die von klassischen Wandteppichen inspiriert ist, präsentiert sich mit einem üppigen Flussufer. Zwischen den Pflanzen entdecken wir auch einen Mandschurenkranich, eine außergewöhnliche Art, die in ihrer Heimat Japan als Glücksbringer gilt. Das Bild ist absichtlich etwas pixelig, ein verspielter Verweis auf den Fortschrittsoptimismus der japanischen Mid-Century-Stimmung.



Während der Verarbeitung:



Eventuelle Kleberflecken sofort (bevor der Kleber getrocknet ist) behutsam mit einem feuchten, fusselfreien, sauberen, weißen Tuch abtupfen. Tun Sie dies nach dem Anbringen jeder Bahn.

Wartung:

Erst an unauffälliger Stelle testen. Eventuelle Flecken sofort versuchen zu entfernen, bevor der Fleck trocknen kann, indem Sie die Oberfläche behutsam mit einem feuchten, fusselfreien, sauberen, weißen Tuch abtupfen. Verwenden Sie nur reines Wasser, keine Seife.

Vermeiden Sie übertriebenes Reiben der Oberfläche. Vermeiden Sie übertriebenes Durchtränken der Oberfläche.

Staub kann mit einem feuchten, fusselfreien, sauberen Tuch oder mit einer Bürste mit weichen Haaren oder durch Staubsaugen mit einem Aufsatz mit weichen Haaren entfernt werden, um eine Beschädigung der Oberfläche zu vermeiden.

Arte haftet nicht für Schäden die während der Reinigung entstehen.



Weitere Informationen? [Klicken Sie hier](#)



ARTE®

wallcoverings for the ultimate in refinement