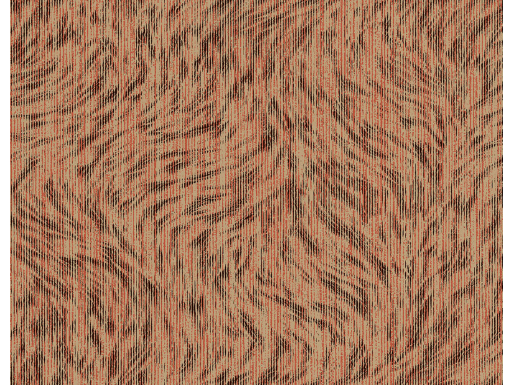


# PFLEGE & WARTUNG

---

Kollektion:	Moooi Wallcovering Extinct Animals
Muster:	Blushing Sloth
Referenz:	MO2042 • Gold
Zusammenstellung:	Wandbekleidung auf Vlies
Beschreibung:	Eine bedruckte und beflockte Wandbekleidung, die dem wunderschönen Fell des Blushing Sloths ähnelt, das sein Leben in solcher Stille und Ruhe verbrachte, dass Algen auf den äußeren Schichten des Fells wuchsen und ihm so einen atemberaubenden Glanz verliehen.



## Während der Verarbeitung:



Eventuelle Kleberflecken sofort (bevor der Kleber getrocknet ist) behutsam mit reinem Wasser und einem weichen Schwamm abwischen. Tun Sie dies nach dem Anbringen jeder Bahn.

---

## Wartung:

Erst an unauffälliger Stelle testen. Eventuelle Flecken sofort versuchen zu entfernen, bevor der Fleck trocknen kann, indem Sie die Oberfläche behutsam mit reinem Wasser und einem weichen Schwamm abwischen. Verwenden Sie nur reines Wasser, keine Seife.

Mit einem fusselfreien, sauberen Tuch trocknen.

Vermeiden Sie übertriebenes Reiben der Oberfläche. Vermeiden Sie übertriebenes Durchtränken der Oberfläche.

Staub kann mit einem feuchten, fusselfreien, sauberen Tuch oder mit einer Bürste mit weichen Haaren oder durch Staubsaugen mit einem Aufsatz mit weichen Haaren entfernt werden, um eine Beschädigung der Oberfläche zu vermeiden.

---

Arte haftet nicht für Schäden die während der Reinigung entstehen.



Weitere Informationen? [Klicken Sie hier](#)



ARTE®

wallcoverings for the ultimate in refinement