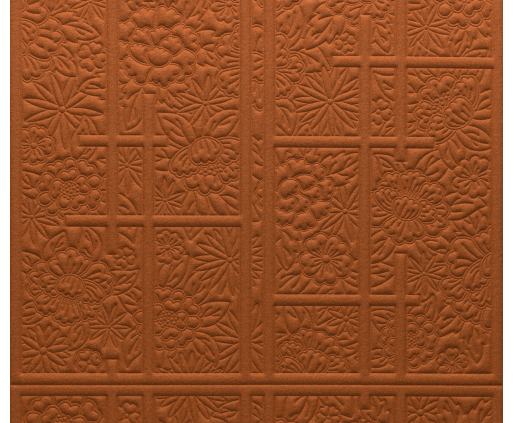


# PFLEGE & WARTUNG

---

Kollektion:	Moooi Wallcovering Tokyo Blue
Muster:	Shoji Blossom
Referenz:	MO3032 • Copper
Zusammenstellung:	3D-Textilwandbekleidung auf Vlies
Beschreibung:	Symbolische Kirschblüten und gerade Linien ähneln die minimalistische Ausstrahlung der japanischen Shoji-Wände. Neben dem starken Kontrast der Rosatöne auf dem durchsichtigen Washi-Papier strahlt diese gleichmäßige 3D-Wandbekleidung, die aus Denim oder Filzwolle gefertigt wird, eine große Ruhe aus.



---

## Während der Verarbeitung:



Eventuelle Kleberflecken sofort (bevor der Kleber getrocknet ist) behutsam mit einem feuchten, fusselfreien, sauberen, weißen Tuch abtupfen. Tun Sie dies nach dem Anbringen jeder Bahn.

## Wartung:

Erst an unauffälliger Stelle testen. Eventuelle Flecken sofort versuchen zu entfernen, bevor der Fleck trocknen kann, indem Sie die Oberfläche behutsam mit einem feuchten, fusselfreien, sauberen, weißen Tuch abtupfen. Verwenden Sie nur reines Wasser, keine Seife.

Vermeiden Sie übertriebenes Reiben der Oberfläche. Vermeiden Sie übertriebenes Durchtränken der Oberfläche.

Staub kann mit einem feuchten, fusselfreien, sauberen Tuch oder mit einer Bürste mit weichen Haaren oder durch Staubsaugen mit einem Aufsatz mit weichen Haaren entfernt werden, um eine Beschädigung der Oberfläche zu vermeiden.

---

Arte haftet nicht für Schäden die während der Reinigung entstehen.



Weitere Informationen? [Klicken Sie hier](#)



ARTE®

wallcoverings for the ultimate in refinement