

ROSACE

Kollektion Intrigue

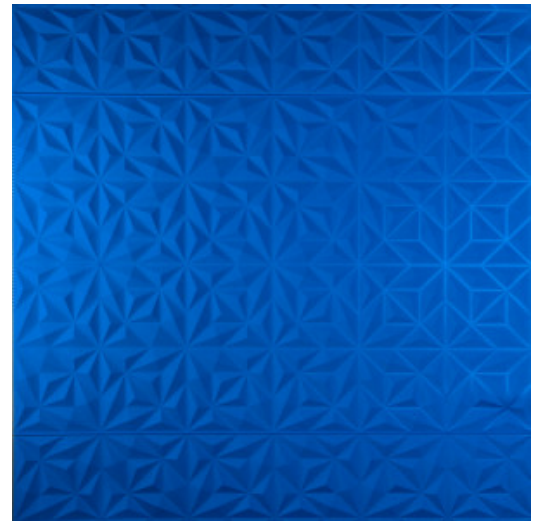


Geschichte hinter der Kollektion

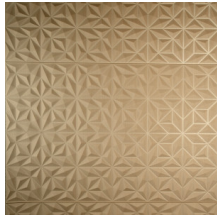
Die Kollektion Intrigue ist das Ergebnis eines Verfahrens, das wir als Thermoformung bezeichnen. Wie das Wort schon sagt, wird dabei unter Wärmeeinfluss eine Form in den Stoff gepresst. Durch die Erwärmung des Stoffes erhält dieser einen schönen Satinglanz, der den Lichteinfall reflektiert. Der Stoff ist faszinierend anzuschauen und fühlt sich unwiderstehlich an. Ausserdem hat diese Wandbekleidung einen positiven Effekt auf die Raumakustik, dank der Kombination der verwendeten Materialien.

Technische Spezifikationen

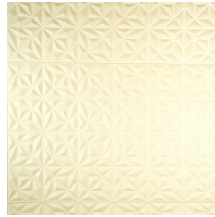
Referenz	<u>10553</u>
Produktkategorie	Couture
Zusammensetzung	3D-Textilwandbekleidung auf Vlies
Abmessungen	Breite 126 cm / lieferbar pro laufenden Meter
Ansatz	Gerader Ansatz 42 cm
Bemerkung	Fleckabweisend und wasserabstoßend, positive akustische Wirkung
Klebstoff	Arte Clearpro oder ein qualitativ hochwertiger Dispersionskleber
Wie einkleistern	Wand einkleistern
Lichtbeständigkeit	Auf Anfrage erhältlich
Wie entfernen	Restlos abziehbar
Entflammbarkeit EU	B-s1, d0
Entflammbarkeit US	Class A
Wartung	Sehr leicht wasserbeständig zum Zeitpunkt der Verarbeitung (feuchte Kleisterflecken abtupfen)



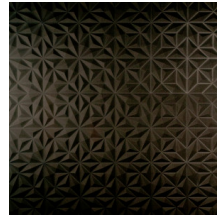
Farben (5)



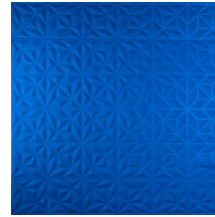
10550



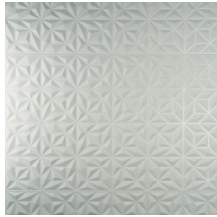
10551



10552

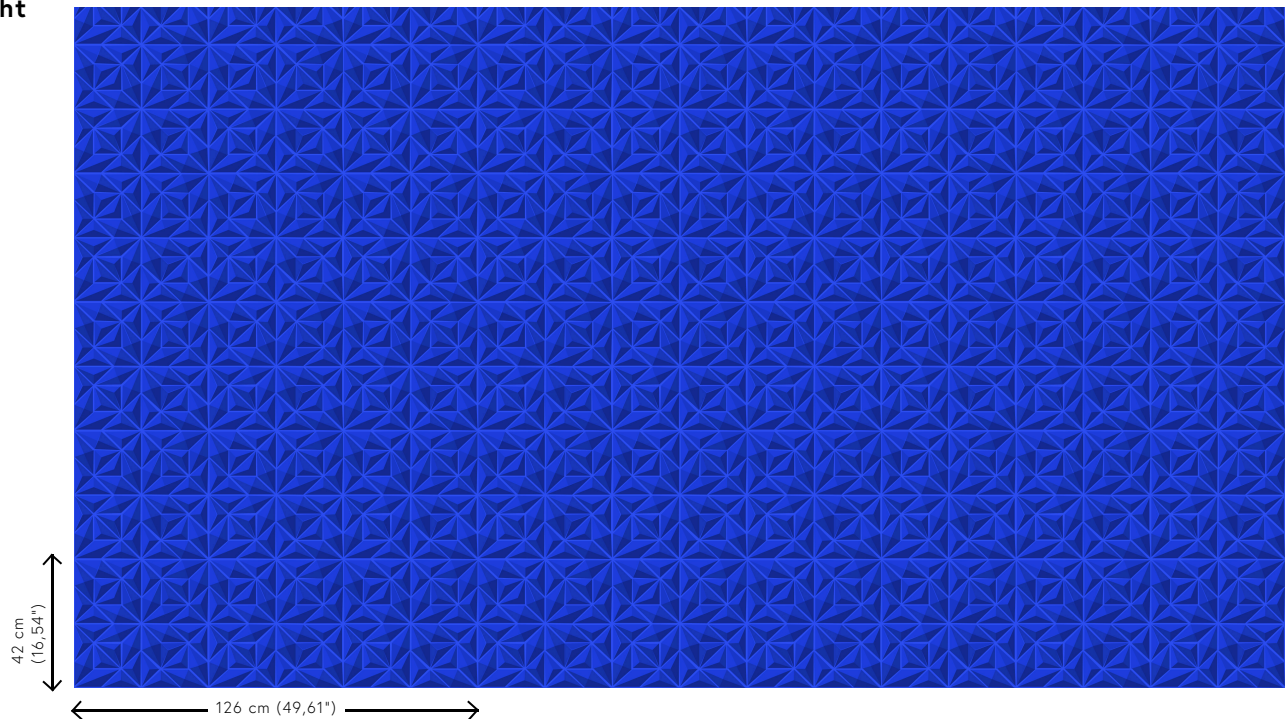


10553



10554

Ansicht



Weitere Info? [Klicken Sie hier](#)

Bestellen Sie Muster, berechnen Sie Mengen, schauen Sie Anleitungsvideos an, laden Sie technische Informationen herunter und mehr: www.arte-international.com



ARTE®

wallcoverings for the ultimate in refinement