



# PELAGE

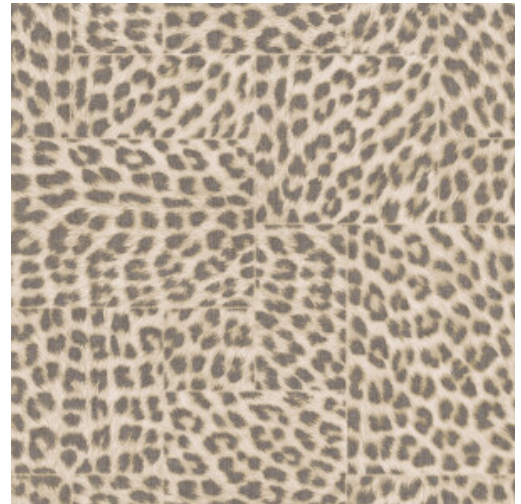
Kollektion Essentials Travellers

## Geschichte hinter der Kollektion

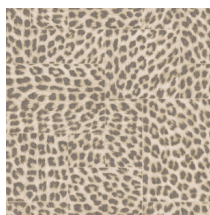
Eine überraschende Mixtur aus Abbildungen und Motiven führt Sie auf eine magische Weltreise. Von der verträumten Bohème-Atmosphäre an den balearischen Stränden bis zum geheimnisvollen afrikanischen Dschungel. Für die puren Farbtöne und Materialien dienten natürliche Materialien wie Rattan und tropische Pflanzen als Inspiration. Authentische Webtechniken wie Makramee und Flechtwerk bilden die Grundlage dieser Kollektion. Das ergibt einen Hauch von Vintage und einen glamourösen Akzent: authentic meets chic!

## Technische Spezifikationen

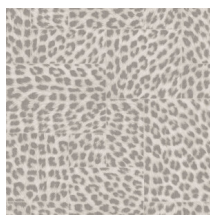
|                    |  |
|--------------------|--|
| Referenz           | <u>11100</u>   |
| Produktkategorie   | Refined  |
| Zusammensetzung    | Vliestapete  |
| Umschreibung       | Zeitlose Tapete mit einem Hauch von Vintage und einem glamourösen Akzent |
| Abmessungen        | Rollen von 8,50 m x 0,70 m = 6 m <sup>2</sup>                            |
| Ansatz             | Gerader Ansatz 64 cm   |
| Klebstoff          | Arte Clearpro oder ein qualitativ hochwertiger Dispersionskleber         |
| Wie einkleistern   | Wand einkleistern  |
| Lichtbeständigkeit | Gute Lichtbeständigkeit  |
| Wie entfernen      | Restlos abziehbar  |
| Entflammbarkeit EU | B-s1, d0   |
| Entflammbarkeit US | Class A  |
| Wartung            | Leicht wasserbeständig   |
| IMO Certified      |  |



## Farben (2)

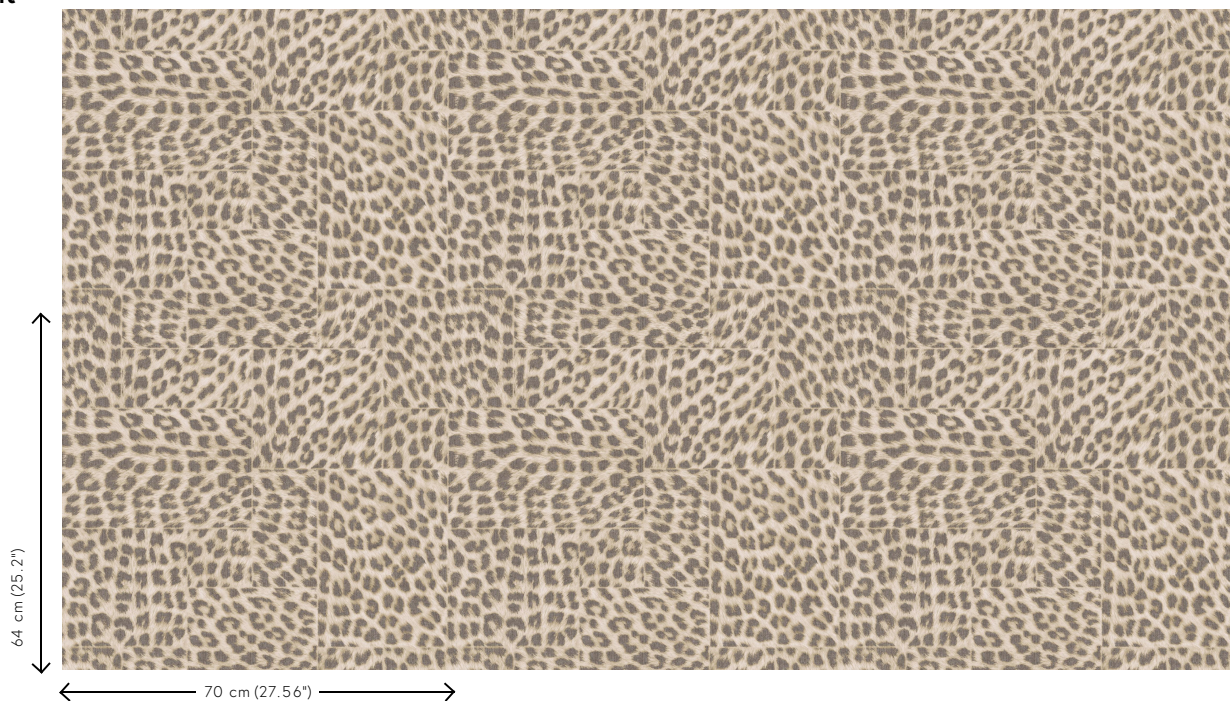


11100



11101

## Ansicht



Weitere Info? [Klicken Sie hier](#)

Bestellen Sie Muster, berechnen Sie Mengen, schauen Sie Anleitungsvideos an, laden Sie technische Informationen herunter und mehr: [www.arte-international.com](http://www.arte-international.com)



ARTE®

wallcoverings for the ultimate in refinement