

KATAN SILK

Kollektion Alaya



Geschichte hinter der Kollektion

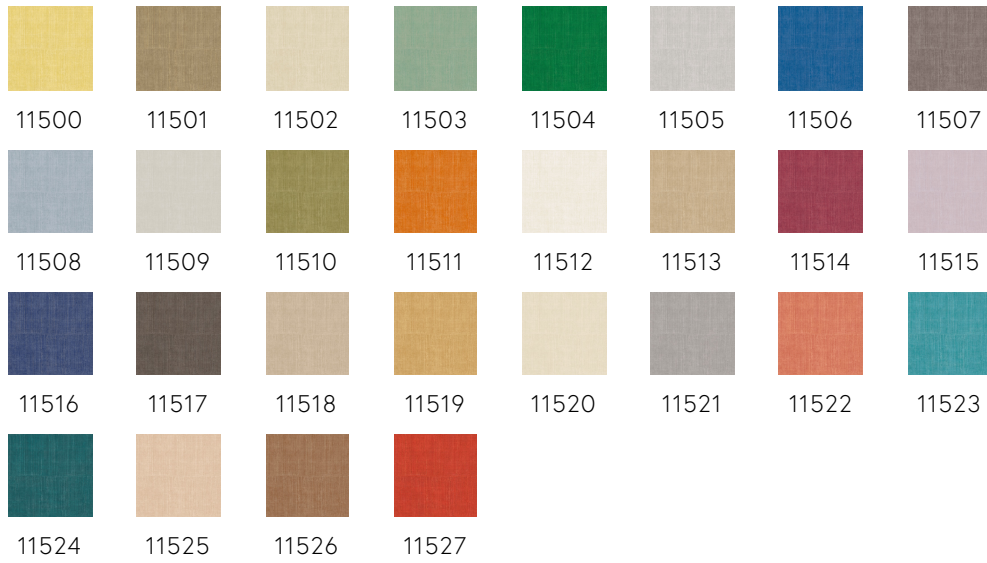
Mehr als 2000 Jahre nach ihrer Entstehung regt die historische Seidenstraße noch immer die Fantasie an. Über ein Netz aus Handelswegen transportierten schwer beladene Karawanen Seide und andere Luxusgüter aus Fernost in den Westen. Eine abenteuerliche Reise, vor allem wenn sie durch das Hochgebirge des Himalaja führte.

Technische Spezifikationen

| | |
|--------------------|---|
| Referenz | <u>11500</u> • Lemon |
| Produktkategorie | Refined |
| Zusammensetzung | Vinyltapete auf Papier |
| Umschreibung | Ein detailliertes Dekor von Katan-Seide, einem sehr leichten, edlen Seidenstoff |
| Abmessungen | Rollen von 10,06 m x 1,00 m = 10 m ² |
| Ansatz | Versetzter Ansatz 90/45 cm |
| Klebstoff | Arte Clearpro oder ein qualitativ hochwertiger Dispersionskleber |
| Wie einkleistern | Methode 1: Wand einkleistern und Wandbekleidung anfeuchten. Methode 2: Wandbekleidung einkleistern. |
| Lichtbeständigkeit | Gute Lichtbeständigkeit |
| Wie entfernen | Spaltbar |
| Entflammbarkeit EU | B-s2, d0 |
| Entflammbarkeit US | Class A |
| Wartung | Wasserbeständig |



Farben (28)



Weitere Info? [Klicken Sie hier](#)

Bestellen Sie Muster, berechnen Sie Mengen, schauen Sie Anleitungsvideos an, laden Sie technische Informationen herunter und mehr: www.arte-international.com



ARTE®

wallcoverings for the ultimate in refinement