

KATAN SILK

Kollektion Alaya

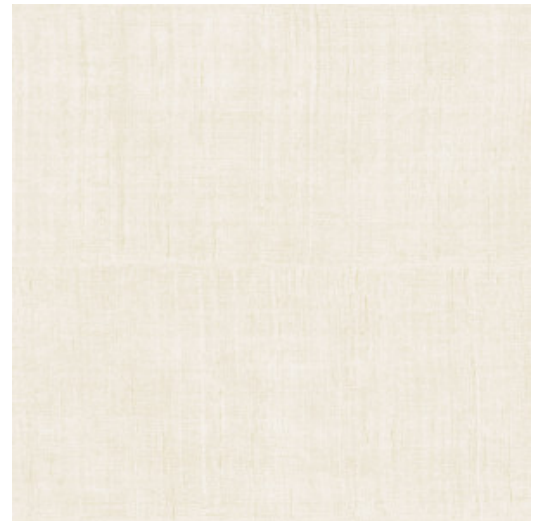


Geschichte hinter der Kollektion

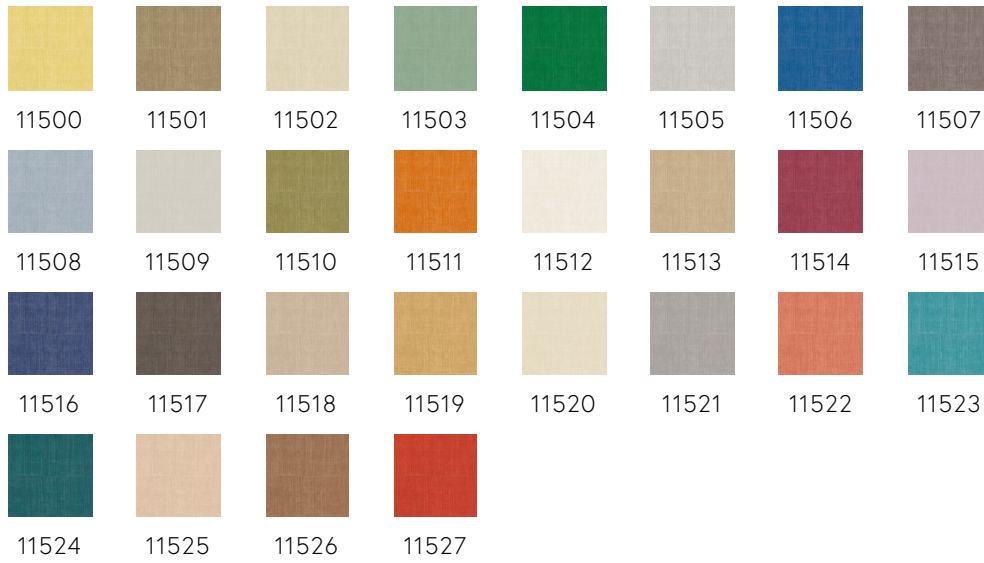
Mehr als 2000 Jahre nach ihrer Entstehung regt die historische Seidenstraße noch immer die Fantasie an. Über ein Netz aus Handelswegen transportierten schwer beladene Karawanen Seide und andere Luxusgüter aus Fernost in den Westen. Eine abenteuerliche Reise, vor allem wenn sie durch das Hochgebirge des Himalaja führte.

Technische Spezifikationen

Referenz	<u>11512</u> • Powder
Produktkategorie	Refined
Zusammensetzung	Vinyltapete auf Papier
Umschreibung	Ein detailliertes Dekor von Katan-Seide, einem sehr leichten, edlen Seidenstoff
Abmessungen	Rollen von 10,06 m x 1,00 m = 10 m ²
Ansatz	Versetzter Ansatz 90/45 cm
Klebstoff	Arte Clearpro oder ein qualitativ hochwertiger Dispersionskleber
Wie einkleistern	Methode 1: Wand einkleistern und Wandbekleidung anfeuchten. Methode 2: Wandbekleidung einkleistern.
Lichtbeständigkeit	Gute Lichtbeständigkeit
Wie entfernen	Spaltbar
Entflammbarkeit EU	B-s2, d0
Entflammbarkeit US	Class A
Wartung	Wasserbeständig



Farben (28)



Weitere Info? [Klicken Sie hier](#)

Bestellen Sie Muster, berechnen Sie Mengen, schauen Sie Anleitungsvideos an, laden Sie technische Informationen herunter und mehr: www.arte-international.com



ARTE®

wallcoverings for the ultimate in refinement