



BANYAN

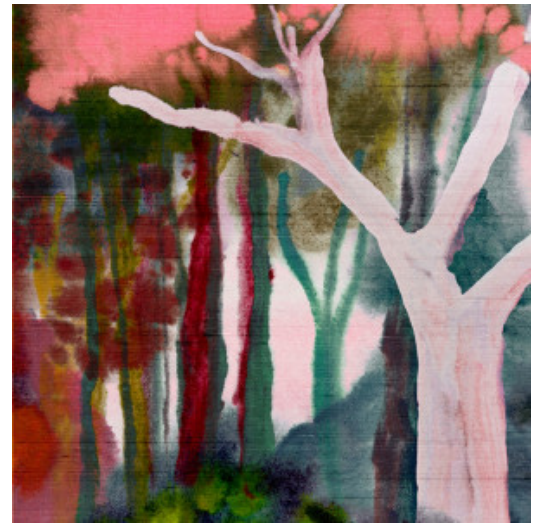
Kollektion Alaya

Geschichte hinter der Kollektion

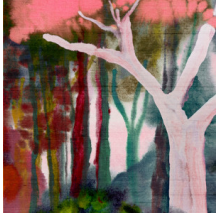
Mehr als 2000 Jahre nach ihrer Entstehung regt die historische Seidenstraße noch immer die Fantasie an. Über ein Netz aus Handelswegen transportierten schwer beladene Karawanen Seide und andere Luxusgüter aus Fernost in den Westen. Eine abenteuerliche Reise, vor allem wenn sie durch das Hochgebirge des Himalaja führte.

Technische Spezifikationen

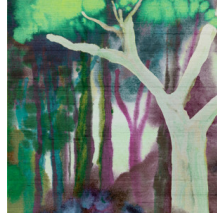
Referenz	<u>11530</u> • Red Blossom
Produktkategorie	Couture
Zusammensetzung	Textilwandbekleidung auf Vlies
Umschreibung	Verträumte Fantasielandschaft mit reiner Seide-Optik
Abmessungen	Panorama von 480 cm x 300 cm = 14,4 m ²
Bemerkung	Das Muster dieses Panoramas passt perfekt, so dass Sie mehrere Exemplare neben einander verarbeiten können
Klebstoff	Arte Clearpro oder ein qualitativ hochwertiger Dispersionskleber
Wie einkleistern	Wand einkleistern
Lichtbeständigkeit	Gute Lichtbeständigkeit
Wie entfernen	Restlos abziehbar
Entflammbarkeit EU	B-s1, d0
Entflammbarkeit US	Class A
Wartung	Sehr leicht wasserbeständig zum Zeitpunkt der Verarbeitung (feuchte Kleisterflecken abtupfen)



Farben (2)

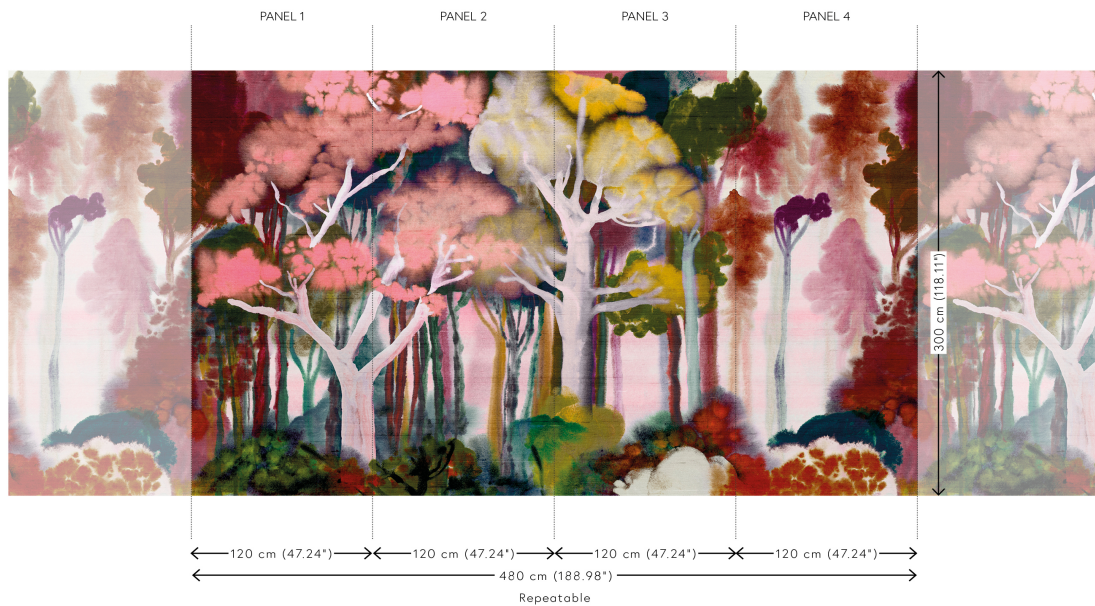


11530



11531

Ansicht



Weitere Info? [Klicken Sie hier](#)

Bestellen Sie Muster, berechnen Sie Mengen, schauen Sie Anleitungsvideos an, laden Sie technische Informationen herunter und mehr: www.arte-international.com



ARTE®

wallcoverings for the ultimate in refinement