



# MANALI

Kollektion Alaya

## Geschichte hinter der Kollektion

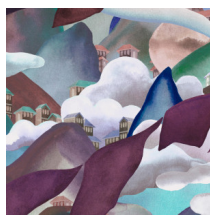
Mehr als 2000 Jahre nach ihrer Entstehung regt die historische Seidenstraße noch immer die Fantasie an. Über ein Netz aus Handelswegen transportierten schwer beladene Karawanen Seide und andere Luxusgüter aus Fernost in den Westen. Eine abenteuerliche Reise, vor allem wenn sie durch das Hochgebirge des Himalaja führte.

## Technische Spezifikationen

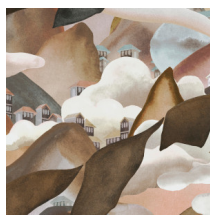
Referenz	<u>11550</u> • Blueberry Hills
Produktkategorie	Couture
Zusammensetzung	Textilwandbekleidung auf Vlies
Umschreibung	Zeitlose Darstellung der traditionellen Bergdörfer des Himalaja, in denen buddhistische Gebetsfahnen im Wind flattern
Abmessungen	Breite 120 cm / lieferbar pro laufenden Meter
Ansatz	Versetzter Ansatz 120/60 cm
Klebstoff	Arte Clearpro oder ein qualitativ hochwertiger Dispersionskleber
Wie einkleistern	Wand einkleistern
Lichtbeständigkeit	Gute Lichtbeständigkeit
Wie entfernen	Restlos abziehbar
Entflammbarkeit EU	B-s1, d0
Entflammbarkeit US	Class A
Wartung	Sehr leicht wasserbeständig zum Zeitpunkt der Verarbeitung (feuchte Kleisterflecken abtupfen)



## Farben (2)



11550



11551

## Ansicht



Weitere Info? [Klicken Sie hier](#)

Bestellen Sie Muster, berechnen Sie Mengen, schauen Sie Anleitungsvideos an, laden Sie technische Informationen herunter und mehr: [www.arte-international.com](http://www.arte-international.com)



ARTE®

wallcoverings for the ultimate in refinement