



# PIED-DE-POULE

Kollektion Flamant Caractère

## Geschichte hinter der Kollektion

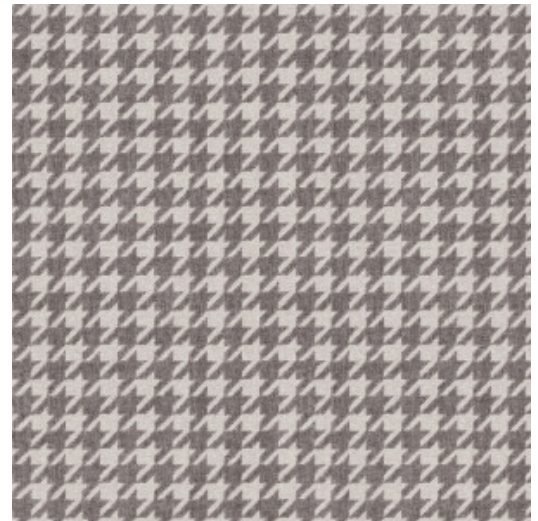
Eine Kollektion voll klassischer Muster mit Klasse. Die elegante Leinenstruktur bildet auch jetzt die Basis für jedes Design, und der Hintergrund besteht jeweils aus einer Farbe aus Les Unis. Die Muster strahlen allesamt die typische Flamant-Stimmung aus. So lassen sie sich ausgezeichnet mit den anderen Flamant-Designs und auch den Unis kombinieren.

## Technische Spezifikationen

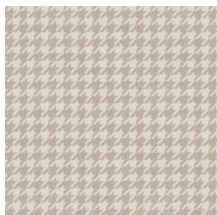
Referenz	<u>12081</u> • Stone
Produktkategorie	Refined
Zusammensetzung	Wandbekleidung auf Vlies
Umschreibung	Charaktervolle Tapete mit einer eleganten Leinenstruktur als Basis
Abmessungen	Rollen von 8,50 m x 0,70 m = 6 m <sup>2</sup>
Ansatz	Gerader Ansatz 4,26 cm
Klebstoff	Arte Clearpro oder ein qualitativ hochwertiger Dispersionskleber
Wie einkleistern	Wand einkleistern
Lichtbeständigkeit	Gute Lichtbeständigkeit
Wie entfernen	Restlos abziehbar
Entflammbarkeit EU	B-s1, d0
Entflammbarkeit US	Class A
Wartung	Leicht wasserbeständig
IMO Certified	



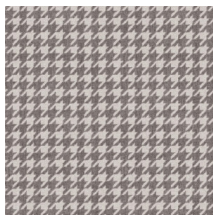
0493/22



## Farben (2)

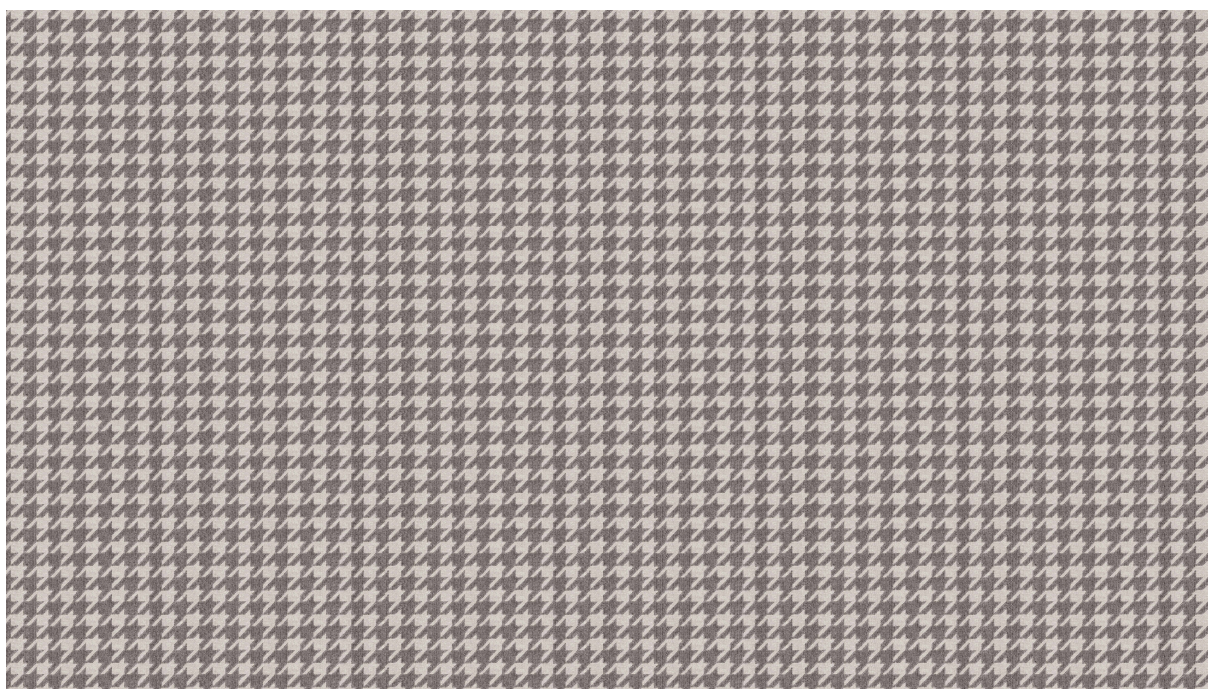


12080



12081

## Ansicht



4,26  
cm  
↕ (1,68")

← 70 cm (27,56") →

Weitere Info? [Klicken Sie hier](#)

Bestellen Sie Muster, berechnen Sie Mengen, schauen Sie Anleitungsvideos an, laden Sie technische Informationen herunter und mehr: [www.arte-international.com](http://www.arte-international.com)



ARTE®

wallcoverings for the ultimate in refinement