

# CAMAGO

Kollektion Carabao



## Geschichte hinter der Kollektion

Für diese Kollektion reisten wir zu einem der weltweit exotischsten Orte: den paradiesischen Philippinen. Einer der größten natürlichen Schätze dieses Landes ist der Bananenbaum, dessen Rinde für diese einzigartige Wandverkleidung verwendet wird. Das Kappen der Bananenbäume ist streng geregelt. Sie wachsen reichlich in den Philippinen, tragen aber nur dreimal Früchte. Danach müssen sie gekappt werden, damit sie wieder wachsen können. Die Kollektion Carabao wird aus der Rinde der ausgeblühten Bäume hergestellt.

Diese exotische Kollektion verdankt ihren Namen dem philippinischen Nationaltier: dem Carabao oder asiatischen Wasserbüffel.

## Technische Spezifikationen

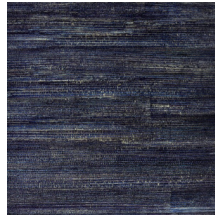
Referenz	<u>14007</u>
Produktkategorie	Couture
Zusammensetzung	Naturwandbekleidung auf Vlies
Umschreibung	Handfertige Wandbekleidung aus der Rinde des Bananenbaumes
Abmessungen	Breite 91 cm / lieferbar pro laufenden Meter
Ansatz	Ansatzfrei 0 cm
Bemerkung	Es ist produktspezifisch, dass die Bahnen deutlich sichtbar sind; dieser Effekt betont den authentischen Charme
Klebstoff	Arte Clearpro oder ein qualitativ hochwertiger Dispersionskleber
Wie einkleistern	Produkt anfeuchten, Wand einkleistern
Lichtbeständigkeit	Ausreichende Lichtbeständigkeit
Wie entfernen	Restlos abziehbar
Entflammbarkeit EU	B-s1, d0
Entflammbarkeit US	Class A
Wartung	Leicht wasserbeständig



## Farben (12)



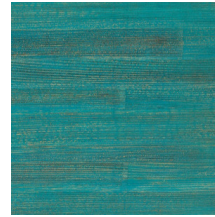
14000



14001



14002



14003



14004



14005



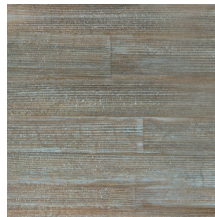
14006



14007



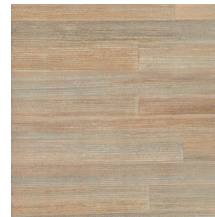
14008



14009



14010



14011

## Ansicht



Weitere Info? [Klicken Sie hier](#)

Bestellen Sie Muster, berechnen Sie Mengen, schauen Sie Anleitungsvideos an, laden Sie technische Informationen herunter und mehr: [www.arte-international.com](http://www.arte-international.com)



ARTE®

wallcoverings for the ultimate in refinement