



# CASALIAN

Kollektion Carabao

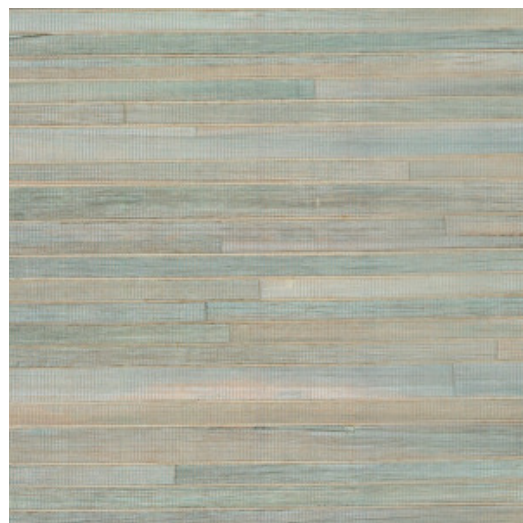
## Geschichte hinter der Kollektion

Für diese Kollektion reisten wir zu einem der weltweit exotischsten Orte: den paradiesischen Philippinen. Einer der größten natürlichen Schätze dieses Landes ist der Bananenbaum, dessen Rinde für diese einzigartige Wandverkleidung verwendet wird. Das Kappen der Bananenbäume ist streng geregelt. Sie wachsen reichlich in den Philippinen, tragen aber nur dreimal Früchte. Danach müssen sie gekappt werden, damit sie wieder wachsen können. Die Kollektion Carabao wird aus der Rinde der ausgeblühten Bäume hergestellt.

Diese exotische Kollektion verdankt ihren Namen dem philippinischen Nationaltier: dem Carabao oder asiatischen Wasserbüffel.

## Technische Spezifikationen

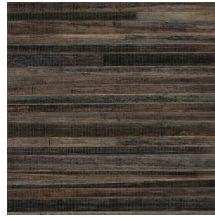
Referenz	<u>14020</u> • Silver Pine
Produktkategorie	Couture
Zusammensetzung	Naturwandbekleidung auf Vlies
Umschreibung	Handfertige Wandbekleidung aus der Rinde des Bananenbaumes
Abmessungen	Breite 91 cm / lieferbar pro laufenden Meter
Ansatz	Ansatzfrei 0 cm
Bemerkung	Es ist produktspezifisch, dass die Bahnen deutlich sichtbar sind; dieser Effekt betont den authentischen Charme
Klebstoff	Arte Clearpro oder ein qualitativ hochwertiger Dispersionskleber
Wie einkleistern	Produkt anfeuchten, Wand einkleistern
Lichtbeständigkeit	Ausreichende Lichtbeständigkeit
Wie entfernen	Restlos abziehbar
Entflammbarkeit EU	B-s1, d0
Entflammbarkeit US	Class A
Wartung	Leicht wasserbeständig



## Farben (12)



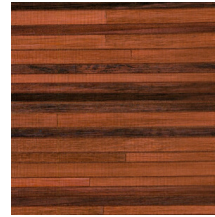
14020



14021



14022



14023



14024



14025



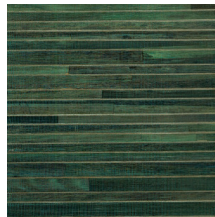
14026



14027



14028



14029



14030



14031

Weitere Info? [Klicken Sie hier](#)

Bestellen Sie Muster, berechnen Sie Mengen, schauen Sie Anleitungsvideos an, laden Sie technische Informationen herunter und mehr: [www.arte-international.com](http://www.arte-international.com)



ARTE®

wallcoverings for the ultimate in refinement