



MOIRE

Kollektion Vertigo

Geschichte hinter der Kollektion

Vertigo strahlt und funkelt in Ihrer Inneneinrichtung. Die Textilwandbekleidung bedeckt die Wände mit einem streichelbaren glänzenden Stoff. Die Wellenlinien, die dem so genannten Moiré-Effekt gleicht, lassen an sanften Reflektionen im Wasser denken.

Technische Spezifikationen

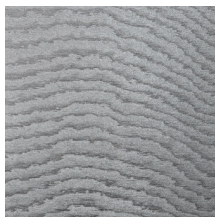
Referenz	<u>15011</u>
Produktkategorie	Couture
Zusammensetzung	Textilwandbekleidung auf Vlies
Umschreibung	Wandbekleidung worauf die Moiré-Technik angewendet wird: ein Prozess wobei man ein Muster von Wellenlinien mit kleinen oder grossen konzentrischen Motiven kreiert
Abmessungen	Breite 140 cm / lieferbar pro laufenden Meter
Ansatz	Ansatzfrei 0 cm
Bemerkung	Die Motiven sind komplett willkürlich. Dadurch ist jeder Meter Textil einzigartig
Klebstoff	Arte Clearpro oder ein qualitativ hochwertiger Dispersionskleber
Wie einkleistern	Wand einkleistern
Lichtbeständigkeit	Gute Lichtbeständigkeit
Wie entfernen	Restlos abziehbar
Entflammbarkeit EU	B-s1, d0
Entflammbarkeit US	Class A
Wartung	Sehr leicht wasserbeständig zum Zeitpunkt der Verarbeitung (feuchte Kleisterflecken abtupfen)



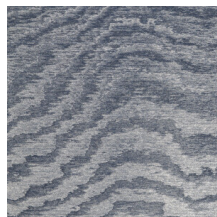
Farben (13)



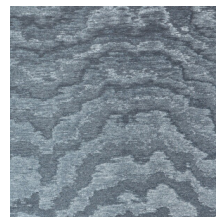
15000



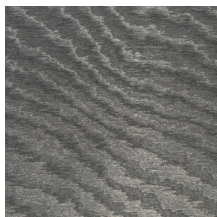
15001



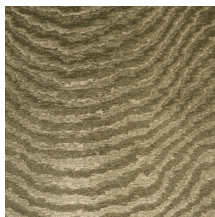
15003



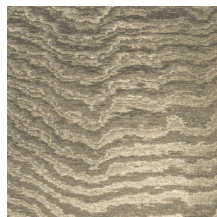
15004



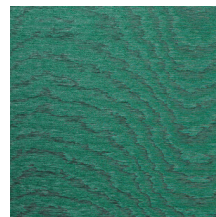
15005



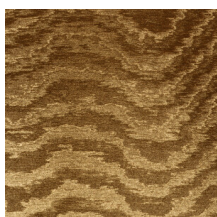
15006



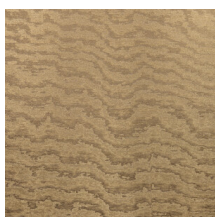
15007



15008



15010



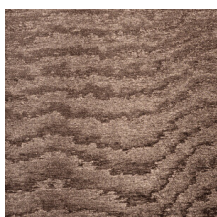
15011



15012



15013



15014

Weitere Info? [Klicken Sie hier](#)

Bestellen Sie Muster, berechnen Sie Mengen, schauen Sie Anleitungsvideos an, laden Sie technische Informationen herunter und mehr: www.arte-international.com



ARTE®

wallcoverings for the ultimate in refinement