



ALATA

Kollektion Icarus

Geschichte hinter der Kollektion

Im griechischen Mythos von Ikarus wird berichtet, wie Daedalus und sein Sohn Ikarus auf Kreta gefangen gehalten werden. Daedalus konstruiert Flügel aus Federn und Bienenwachs, um zu entkommen. Er ermahnt Ikarus, aufgrund der Gefahren von Meerwasser und Sonne weder zu niedrig noch zu hoch zu fliegen. Ikarus achtet nicht auf den Rat und fliegt zu nahe an die Sonne, was das Wachs zum Schmelzen bringt und ihn abstürzen lässt.

Technische Spezifikationen

| | |
|--------------------|--|
| Referenz | 15711 • Orange |
| Produktkategorie | Couture |
| Zusammensetzung | Naturwandbekleidung auf Vlies |
| Umschreibung | Gewebte Sisal-Wandbekleidung, auf der das Muster in Jute gestickt ist |
| Abmessungen | Rollen von 7,20 m x 0,86 m = 6,19 m ² |
| Ansatz | Gerader Ansatz 13 cm |
| Bemerkung | Kleine Unregelmäßigkeiten und leichte Farbabweichungen sind charakteristisch für natürliche Materialien und handgefertigte Designs. Sie unterstreichen die authentische Schönheit dieser Wandbekleidung. |
| Klebstoff | Arte Clearpro oder ein qualitativ hochwertiger Dispersionskleber |
| Wie einkleistern | Produkt anfeuchten, Wand einkleistern |
| Lichtbeständigkeit | Ausreichende Lichtbeständigkeit |
| Wie entfernen | Restlos abziehbar |
| Entflammbarkeit EU | B-s1, d0 |
| Entflammbarkeit US | Class A |
| Wartung | Sehr leicht wasserbeständig zum Zeitpunkt der Verarbeitung (feuchte Kleisterflecken abtupfen) |



Farben (6)



15710



15711



15712



15713

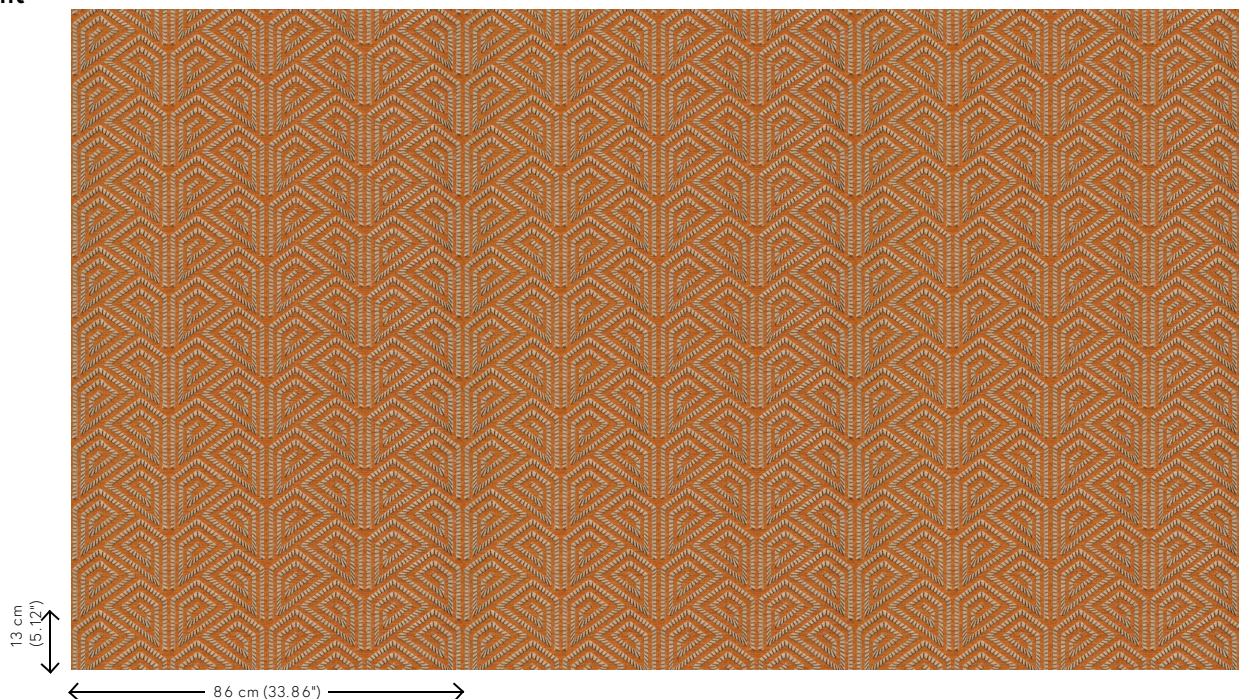


15714



15715

Ansicht



Weitere Info? [Klicken Sie hier](#)

Bestellen Sie Muster, berechnen Sie Mengen, schauen Sie Anleitungsvideos an, laden Sie technische Informationen herunter und mehr: www.arte-international.com



ARTE®

wallcoverings for the ultimate in refinement