



METAL VELVET FLOWER AND LIN

Kollektion Flamant Suite III - Velvet

Geschichte hinter der Kollektion

Eine Kollektion vom zeitlosen Look von Leinen inspiriert, das bereits seit vielen Jahrzehnten in unseren Interieurs verwendet wird. Diese Wandverkleidung ist genauso warm und 'kuschelig' wie Leinen und besticht durch die gleiche natürliche Ausstrahlung. Außerdem ist sie genau wie Leinen besonders dauerhaft und luftdurchlässig, sodass die Wand atmen kann.

Technische Spezifikationen

Referenz	<u>18000</u> • Fin de Siècle
Produktkategorie	Refined
Zusammensetzung	Vliestapete
Umschreibung	Vliestapete mit einer raffinierten Leinenstruktur und Samtbeflockung
Abmessungen	Rollen von 8,50 m x 0,70 m = 6 m ²
Ansatz	Versetzter Ansatz 64/32 cm
Klebstoff	Arte Clearpro oder ein qualitativ hochwertiger Dispersionskleber
Wie einkleistern	Wand einkleistern
Lichtbeständigkeit	Gute Lichtbeständigkeit
Wie entfernen	Restlos abziehbar
Entflammbarkeit EU	B-s1, d0
Entflammbarkeit US	Class A
Wartung	Sehr leicht wasserbeständig zum Zeitpunkt der Verarbeitung (feuchte Kleisterflecken abtupfen)



IMO Certified



Farben (12)



18000



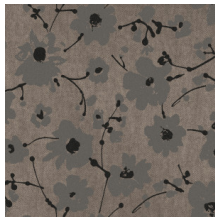
18001



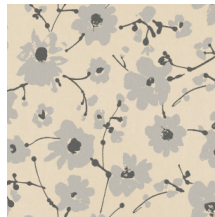
18002



18003



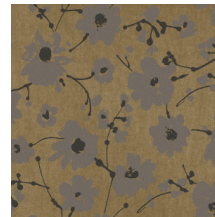
18004



18005



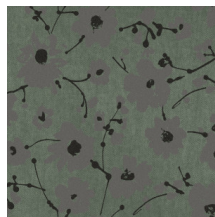
18006



18007



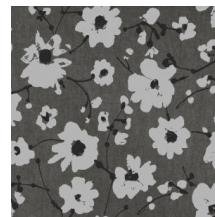
18008



18009



18010



18011

Ansicht



Weitere Info? [Klicken Sie hier](#)

Bestellen Sie Muster, berechnen Sie Mengen, schauen Sie Anleitungsvideos an, laden Sie technische Informationen herunter und mehr: www.arte-international.com



ARTE®

wallcoverings for the ultimate in refinement