

METAL VELVET FLOWER AND LIN

Kollektion Flamant Suite III - Velvet



Geschichte hinter der Kollektion

Eine Kollektion vom zeitlosen Look von Leinen inspiriert, das bereits seit vielen Jahrzehnten in unseren Interieurs verwendet wird. Diese Wandverkleidung ist genauso warm und 'kuschelig' wie Leinen und besticht durch die gleiche natürliche Ausstrahlung. Außerdem ist sie genau wie Leinen besonders dauerhaft und luftdurchlässig, sodass die Wand atmen kann.

Technische Spezifikationen

Referenz	<u>18.010</u> • Beach
Produktkategorie	Refined
Zusammensetzung	Vliestapete
Umschreibung	Vliestapete mit einer raffinierten Leinenstruktur und Samtbeflockung
Abmessungen	Rollen von 8,50 m x 0,70 m = 6 m ²
Ansatz	Versetzter Ansatz 64/32 cm
Klebstoff	Kleber für Vlieswandbekleidung wie Arte Clearpro
Wie einkleistern	Wand einkleistern
Lichtbeständigkeit	Gute Lichtbeständigkeit
Wie entfernen	Restlos abziehbar
Brandverhalten EU	B-s1, d0
Brandverhalten US	Class A
Wartung	Sehr leicht wasserbeständig zum Zeitpunkt der Verarbeitung (feuchte Kleisterflecken abtupfen)



IMO Certified



Farben (12)



18 000



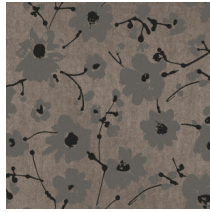
18 001



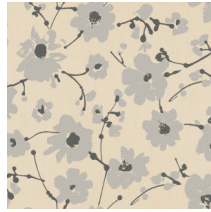
18 002



18 003



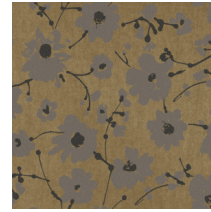
18 004



18 005



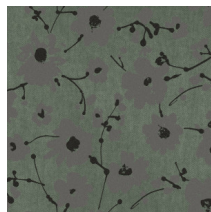
18 006



18 007



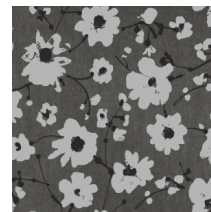
18 008



18 009



18 010



18 011

Ansicht



Weitere Info? [Klicken Sie hier](#)

Bestellen Sie Muster, berechnen Sie Mengen, schauen Sie Anleitungsvideos an, laden Sie technische Informationen herunter und mehr: www.arte-international.com



ARTE®

wallcoverings for the ultimate in refinement