



# STRIPE VELVET AND LIN

Kollektion Flamant Suite III - Velvet

## Geschichte hinter der Kollektion

Eine Kollektion vom zeitlosen Look von Leinen inspiriert, das bereits seit vielen Jahrzehnten in unseren Interieurs verwendet wird. Diese Wandverkleidung ist genauso warm und 'kuschelig' wie Leinen und besticht durch die gleiche natürliche Ausstrahlung. Außerdem ist sie genau wie Leinen besonders dauerhaft und luftdurchlässig, sodass die Wand atmen kann.

## Technische Spezifikationen

Referenz	18102 • Noir de Lune
Produktkategorie	Refined
Zusammensetzung	Vliestapete
Umschreibung	Vliestapete mit einer raffinierten Leinenstruktur und Samtbeflockung
Abmessungen	Rollen von 8,50 m x 0,70 m = 6 m <sup>2</sup>
Ansatz	Ansatzfrei 0 cm
Klebstoff	Kleber für Vlieswandbekleidung wie Arte Clearpro
Wie einkleistern	Wand einkleistern
Lichtbeständigkeit	Gute Lichtbeständigkeit
Wie entfernen	Restlos abziehbar
Entflammbarkeit EU	B-s1, d0
Entflammbarkeit US	Class A
Wartung	Sehr leicht wasserbeständig zum Zeitpunkt der Verarbeitung (feuchte Kleisterflecken abtupfen)



IMO Certified



## Farben (12)



18 100



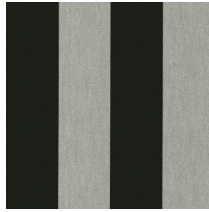
18 101



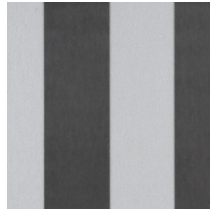
18 102



18 103



18 104



18 105



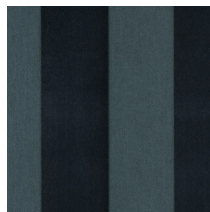
18 106



18 107



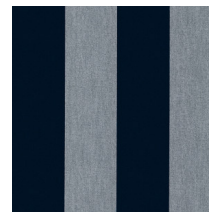
18 108



18 109



18 110



18 111

Weitere Info? [Klicken Sie hier](#)

Bestellen Sie Muster, berechnen Sie Mengen, schauen Sie Anleitungsvideos an, laden Sie technische Informationen herunter und mehr: [www.arte-international.com](http://www.arte-international.com)



ARTE®

wallcoverings for the ultimate in refinement