



STRIFE VELVET AND LIN

Kollektion Flamant Suite III - Velvet

Geschichte hinter der Kollektion

Eine Kollektion vom zeitlosen Look von Leinen inspiriert, das bereits seit vielen Jahrzehnten in unseren Interieurs verwendet wird. Diese Wandverkleidung ist genauso warm und 'kuschelig' wie Leinen und besticht durch die gleiche natürliche Ausstrahlung. Außerdem ist sie genau wie Leinen besonders dauerhaft und luftdurchlässig, sodass die Wand atmen kann.

Technische Spezifikationen

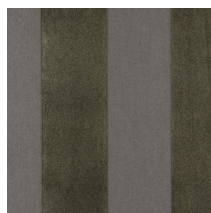
Referenz	18106 • Flax
Produktkategorie	Refined
Zusammensetzung	Vliestapete
Umschreibung	Vliestapete mit einer raffinierten Leinenstruktur und Samtbeflockung
Abmessungen	Rollen von 8,50 m x 0,70 m = 6 m ²
Ansatz	Ansatzfrei 0 cm
Klebstoff	Kleber für Vlieswandbekleidung wie Arte Clearpro
Wie einkleistern	Wand einkleistern
Lichtbeständigkeit	Gute Lichtbeständigkeit
Wie entfernen	Restlos abziehbar
Brandverhalten EU	B-s1, d0
Brandverhalten US	Class A
Wartung	Sehr leicht wasserbeständig zum Zeitpunkt der Verarbeitung (feuchte Kleisterflecken abtupfen)



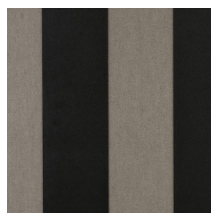
IMO Certified



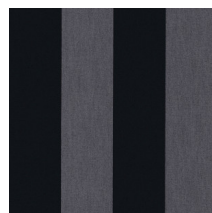
Farben (12)



18100



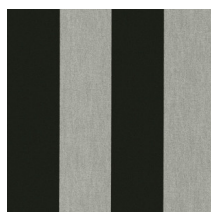
18101



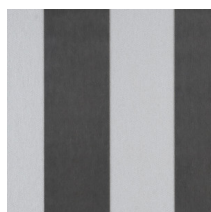
18102



18103



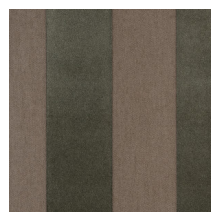
18104



18105



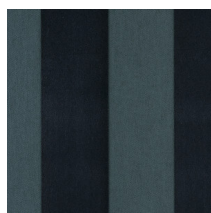
18106



18107



18108



18109



18110



18111

Weitere Info? [Klicken Sie hier](#)

Bestellen Sie Muster, berechnen Sie Mengen, schauen Sie Anleitungsvideos an, laden Sie technische Informationen herunter und mehr: www.arte-international.com



ARTE®

wallcoverings for the ultimate in refinement