



# LIN

Kollektion Flamant Suite III - Velvet

## Geschichte hinter der Kollektion

Eine Kollektion vom zeitlosen Look von Leinen inspiriert, das bereits seit vielen Jahrzehnten in unseren Interieurs verwendet wird. Diese Wandverkleidung ist genauso warm und 'kuschelig' wie Leinen und besticht durch die gleiche natürliche Ausstrahlung. Außerdem ist sie genau wie Leinen besonders dauerhaft und luftdurchlässig, sodass die Wand atmen kann.

## Technische Spezifikationen

Referenz	18214 • Beach
Produktkategorie	Refined
Zusammensetzung	Wandbekleidung auf Vlies
Umschreibung	Vliestapete mit einer raffinierten Leinenstruktur
Abmessungen	Rollen von 8,50 m x 0,70 m = 6 m <sup>2</sup>
Ansatz	Ansatzfrei 0 cm
Klebstoff	Kleber für Vlieswandbekleidung wie Arte Clearpro
Wie einkleistern	Wand einkleistern
Lichtbeständigkeit	Gute Lichtbeständigkeit
Wie entfernen	Restlos abziehbar
Entflammbarkeit EU	B-s1, d0
Entflammbarkeit US	Class A
Wartung	Wasserbeständig
IMO Certified	



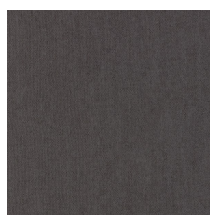
## Farben (15)



18 200



18 201



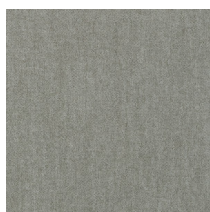
18 202



18 203



18 204



18 205



18 206



18 207



18 208



18 210



18 211



18 212



18 213



18 214



18 215

Weitere Info? [Klicken Sie hier](#)

Bestellen Sie Muster, berechnen Sie Mengen, schauen Sie Anleitungsvideos an, laden Sie technische Informationen herunter und mehr: [www.arte-international.com](http://www.arte-international.com)



ARTE®

wallcoverings for the ultimate in refinement