

ALMA

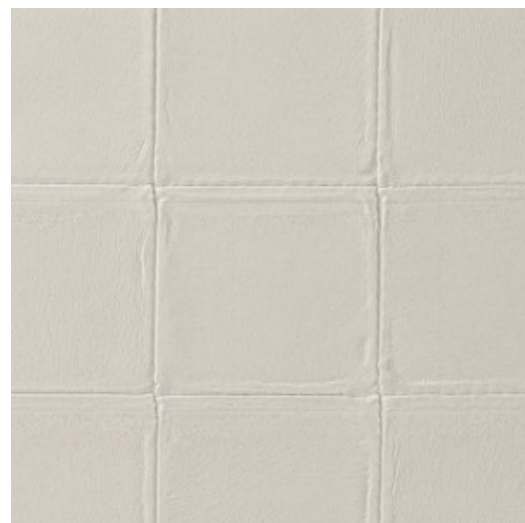
Kollektion Textura

Geschichte hinter der Kollektion

Die schönsten Strukturen aus der Natur entfalten auch an der Wand ihre Schönheit. Von gewebten Gräsern über geflochtene Blätter bis hin zu Lederoptik: in Tapeten wiedergegeben erstrahlen sie wie nie zuvor. Ergänzt werden sie durch Strukturen aus grobem oder sehr fein gewebtem Leinen und wunderschöner Seide. Das Farbspektrum dieser Vinyl-Kollektion reicht von zeitlosen, zarten Tönen bis hin zu sehr markanten Nuancen.

Technische Spezifikationen

Referenz	<u>21010A</u> · Eggshell
Produktkategorie	Refined
Zusammensetzung	Vinyltapete auf Vlies
Umschreibung	Inspiriert von geschmeidigem, edlem Leder
Abmessungen	Rollen von 10,05 m x 1 m = 10 m ²
Ansatz	Gerader Ansatz 5,1 cm
Klebstoff	Arte Clearpro oder ein qualitativ hochwertiger Dispersionskleber
Wie einkleistern	Wand einkleistern
Lichtbeständigkeit	Gute Lichtbeständigkeit
Wie entfernen	Restlos abziehbar
Entflammbarkeit EU	B-s2, d0
Entflammbarkeit US	Class A
Wartung	Wasserbeständig



Farben (5)



21010A



21013A



21014A



21015A



21021A

Ansicht



Weitere Info? [Klicken Sie hier](#)

Bestellen Sie Muster, berechnen Sie Mengen, schauen Sie Anleitungsvideos an, laden Sie technische Informationen herunter und mehr: www.arte-international.com



ARTE®

wallcoverings for the ultimate in refinement