

KOUMBALA

Kollektion Manovo

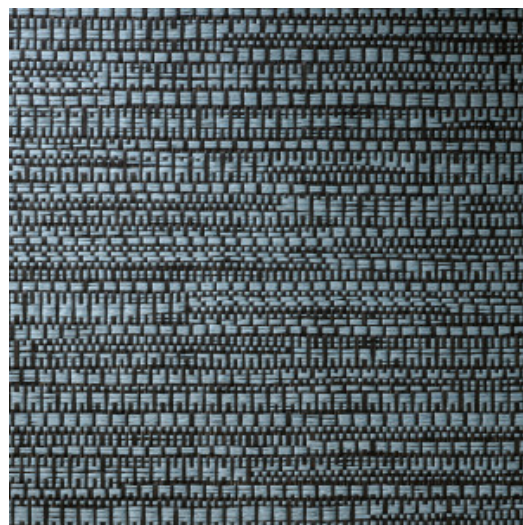


Geschichte hinter der Kollektion

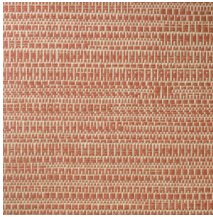
Manovo, der größte Nationalpark Zentralafrikas, bildet die Inspirationsquelle für den eklektischen Mix aus botanischen Prints, geometrischen Formen und einfarbigen Mustern.

Technische Spezifikationen

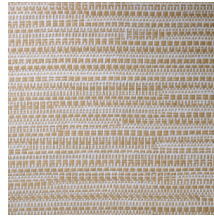
Referenz	<u>22064</u> • Dark Slate
Produktkategorie	Exquisite
Zusammensetzung	Naturwandbekleidung auf Vlies
Umschreibung	Jacquard-gewebte Wandbekleidung mit einer subtilen horizontalen Bewegung
Abmessungen	Breite 135 cm / lieferbar pro laufenden Meter
Ansatz	Ansatzfrei 0 cm
Klebstoff	Arte Clearpro oder ein qualitativ hochwertiger Dispersionskleber
Wie einkleistern	Produkt anfeuchten, Wand einkleistern
Lichtbeständigkeit	Gute Lichtbeständigkeit
Wie entfernen	Restlos abziehbar
Entflammbarkeit EU	B-s1, d0
Entflammbarkeit US	Class A
Wartung	Sehr leicht wasserbeständig zum Zeitpunkt der Verarbeitung (feuchte Kleisterflecken abtupfen)



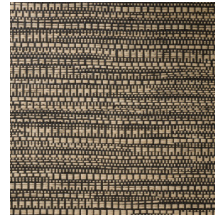
Farben (8)



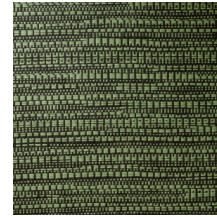
22060



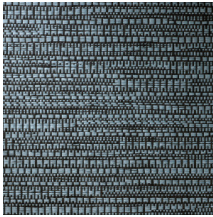
22061



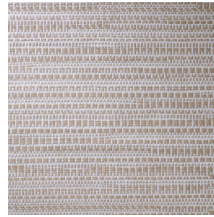
22062



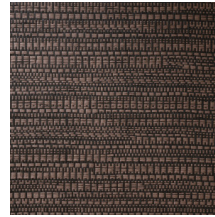
22063



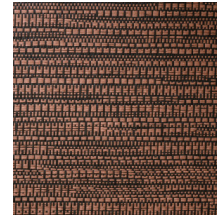
22064



22065



22066



22067

Weitere Info? [Klicken Sie hier](#)

Bestellen Sie Muster, berechnen Sie Mengen, schauen Sie Anleitungsvideos an, laden Sie technische Informationen herunter und mehr: www.arte-international.com



ARTE®

wallcoverings for the ultimate in refinement