

ARCANE

Kollektion Terra

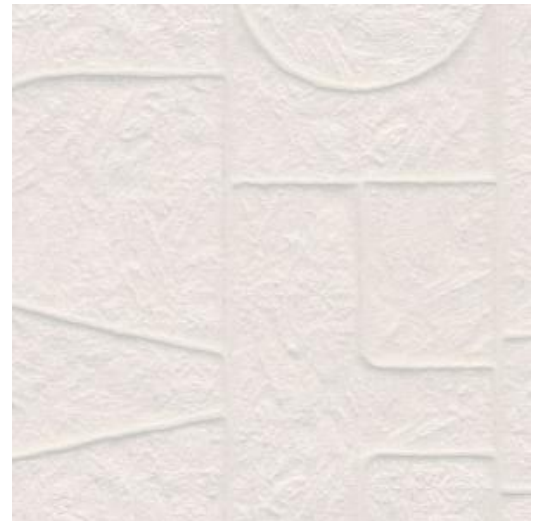


Geschichte hinter der Kollektion

Die Terra-Kollektion schöpft ihre Inspiration aus der Schönheit von Mosaiken, Ton und Terrakotta-Töpferwaren. Die Muster werden mit Kalkputz von Hand gefertigt mit großer Sorgfalt geformt, um eine reiche Textur und einen charaktervollen Ausdruck zu schaffen. Diese handgefertigten Entwürfe wurden dann in eine 3D-Wandbekleidung aus Stoff in zarter Wildlederoptik umgesetzt. Das Ergebnis ist eine hochrealistische Nachbildung von verwittertem Gestein, bei der jede Unebenheit und jedes Detail mit hoher Präzision rekonstruiert wird, wodurch die Wände ein warmes und authentisches Erscheinungsbild erhalten.

Technische Spezifikationen

Referenz	<u>23910</u> • Pillow
Produktkategorie	Couture
Zusammensetzung	3D-Textilwandbekleidung auf Vlies
Umschreibung	3D-Wandbekleidung, inspiriert von der Struktur verwitterten Putzes
Abmessungen	Breite 120 cm / lieferbar pro laufenden Meter
Ansatz	Versetzter Ansatz 80/40 cm
Bemerkung	Fleckabweisend und positive akustische Wirkung
Klebstoff	Arte Clearpro oder ein qualitativ hochwertiger Dispersionskleber
Wie einkleistern	Wand einkleistern
Lichtbeständigkeit	Gute Lichtbeständigkeit
Wie entfernen	Restlos abziehbar
Entflammbarkeit EU	C-s1, d0
Entflammbarkeit US	Class A
Wartung	Sehr leicht wasserbeständig zum Zeitpunkt der Verarbeitung (feuchte Kleisterflecken abtupfen)



Farben (5)



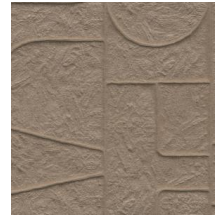
23910



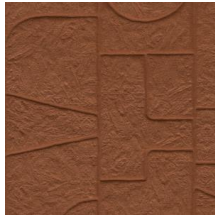
23911



23912



23913



23914

Ansicht



Weitere Info? [Klicken Sie hier](#)

Bestellen Sie Muster, berechnen Sie Mengen, schauen Sie Anleitungsvideos an, laden Sie technische Informationen herunter und mehr: www.arte-international.com



ARTE®

wallcoverings for the ultimate in refinement