

CANVAS

Kollektion Textura

Geschichte hinter der Kollektion

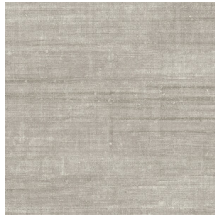
Die schönsten Strukturen aus der Natur entfalten auch an der Wand ihre Schönheit. Von gewebten Gräsern über geflochtene Blätter bis hin zu Lederoptik: in Tapeten wiedergegeben erstrahlen sie wie nie zuvor. Ergänzt werden sie durch Strukturen aus grobem oder sehr fein gewebtem Leinen und wunderschöner Seide. Das Farbspektrum dieser Vinyl-Kollektion reicht von zeitlosen, zarten Tönen bis hin zu sehr markanten Nuancen.

Technische Spezifikationen

Referenz	<u>24511A</u> • Dew
Produktkategorie	Refined
Zusammensetzung	Vinyltapete auf Papier
Umschreibung	Ein Erscheinungsbild von Leinen in seiner authentischen und zeitlosen Schönheit
Abmessungen	Rollen von 10,05 m x 1,00 m = 10 m ²
Ansatz	Gerader Ansatz 90 cm, oder Ansatzfrei 0 cm
Bemerkung	Sie können Canvas auf zwei verschiedene Weisen anbringen: die Tapete auf Rapport kleben, für einen gleichmäßigen Look, oder die Bahnen willkürlich verarbeiten für einen Effekt von natürlichem Leinen
Klebstoff	Arte Clearpro oder ein qualitativ hochwertiger Dispersionskleber
Wie einkleistern	Methode 1: Wand einkleistern und Wandbekleidung anfeuchten. Methode 2: Wandbekleidung einkleistern.
Lichtbeständigkeit	Gute Lichtbeständigkeit
Wie entfernen	Spaltbar
Entflammbarkeit EU	B-s2, d0
Entflammbarkeit US	Class A
Wartung	Wasserbeständig



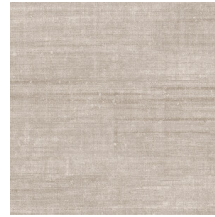
Farben (12)



24500A



24501A



24503A



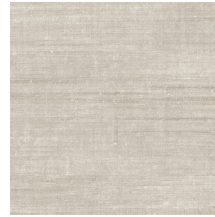
24505A



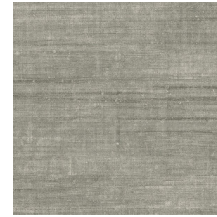
24508A



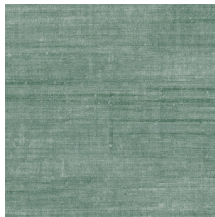
24510A



24511A



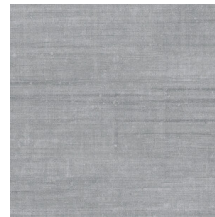
24514A



24515A



24517A



24518A



24520A

Weitere Info? [Klicken Sie hier](#)

Bestellen Sie Muster, berechnen Sie Mengen, schauen Sie Anleitungsvideos an, laden Sie technische Informationen herunter und mehr: www.arte-international.com



ARTE®

wallcoverings for the ultimate in refinement