



FACET

Kollektion Monsoon 2.0

Geschichte hinter der Kollektion

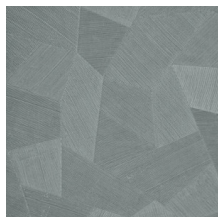
Tropische Regenwälder haben schon immer unsere Fantasie angeregt. Vielleicht weil sie so außergewöhnlich sind. Oder einfach weil wir das Exotische so faszinierend finden. Wir sind extrem beeindruckt von der unglaublichen Artenvielfalt, die man dort findet, aber auch von dem überwältigenden Pflanzenwachstum. Und genau das war die große Inspirationsquelle für diese Kollektion.

Technische Spezifikationen

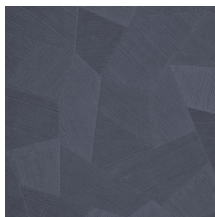
Referenz	<u>26541A</u> • Steel Blue
Produktkategorie	Refined
Zusammensetzung	Vinyltapete auf Papier
Umschreibung	Ein tiefes und natürliches Relief in geradlinigen Formen die einen 3D Effekt kreieren
Abmessungen	Rollen von 10,05 m x 0,70 m = 7 m ²
Ansatz	Gerader Ansatz 69 cm
Klebstoff	Arte Clearpro oder ein qualitativ hochwertiger Dispersionskleber
Wie einkleistern	Methode 1: Wand einkleistern und Wandbekleidung anfeuchten. Methode 2: Wandbekleidung einkleistern.
Lichtbeständigkeit	Gute Lichtbeständigkeit
Wie entfernen	Spaltbar
Entflammbarkeit EU	B-s2, d0
Entflammbarkeit US	Class A
Wartung	Wasserbeständig



Farben (16)



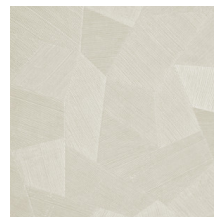
26540A



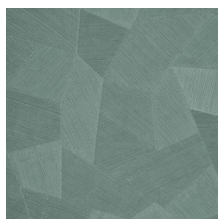
26541A



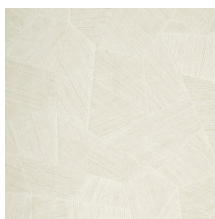
26542A



26543A



26544A



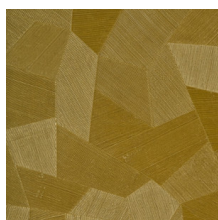
75300A



75301A



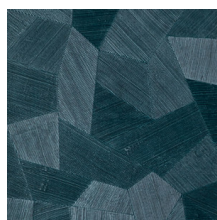
75302A



75303A



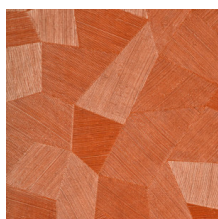
75304A



75305A



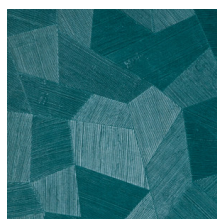
75306A



75307A



75308A

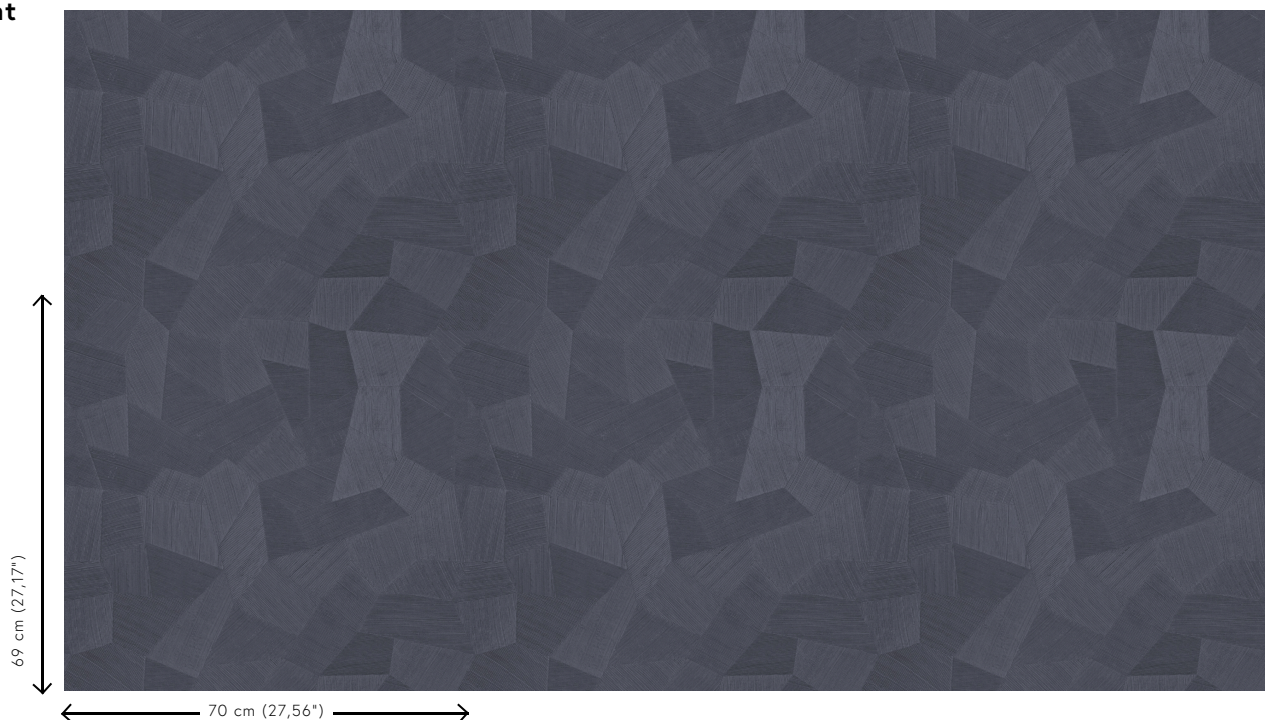


75309A



75310A

Ansicht



Weitere Info? [Klicken Sie hier](#)

Bestellen Sie Muster, berechnen Sie Mengen, schauen Sie Anleitungsvideos an, laden Sie technische Informationen herunter und mehr: www.arte-international.com



ARTE®

wallcoverings for the ultimate in refinement