

GALLOP

Kollektion Wildwalk

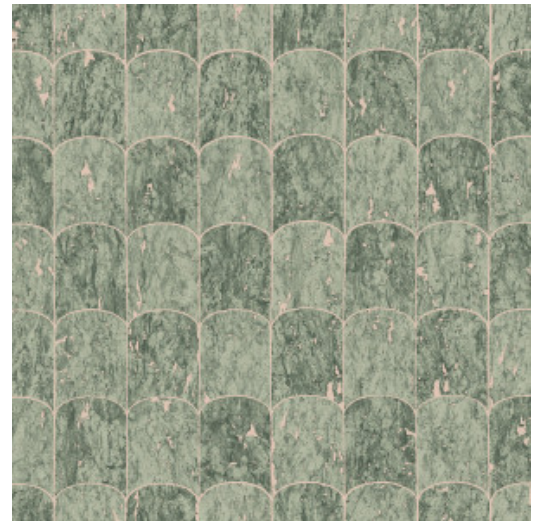


Geschichte hinter der Kollektion

Lassen Sie sich auf das Abenteuer ein und entdecken Sie die Looks der hochwertigsten Naturmaterialien.

Technische Spezifikationen

Referenz	<u>28024</u>
Produktkategorie	Exquisite
Zusammensetzung	Wandbekleidung auf Vlies
Umschreibung	Ein rhythmisches Muster, dass erinnert an die Hufabdrücke eines Zebras und handgeschnittenen Korkfragmenten suggeriert
Abmessungen	Breite 90 cm / lieferbar pro laufenden Meter
Ansatz	Ansatzfrei 0 cm, Bezug nehmend auf die Muster Höhe von 21,30 cm
Klebstoff	Arte Clearpro oder ein qualitativ hochwertiger Dispersionskleber
Wie einkleistern	Wand einkleistern
Lichtbeständigkeit	Gute Lichtbeständigkeit
Wie entfernen	Restlos abziehbar
Entflammbarkeit EU	B-s1, d0
Entflammbarkeit US	Class A
Wartung	Leicht wasserbeständig
IMO Certified	



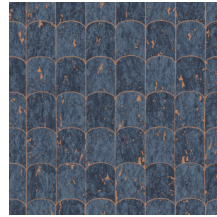
Farben (5)



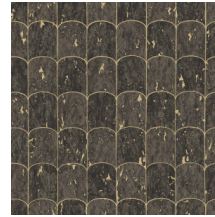
28020



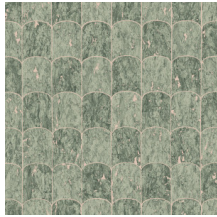
28021



28022

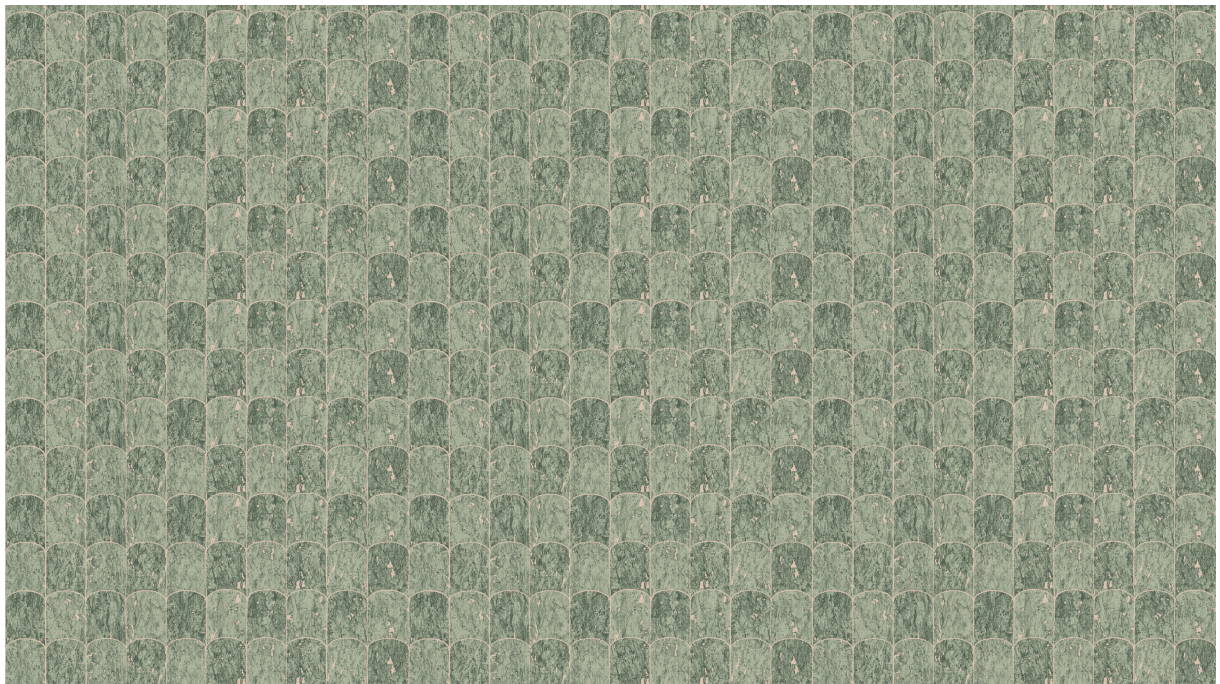


28023



28024

Ansicht



← 90 cm (35,43") →

Weitere Info? [Klicken Sie hier](#)

Bestellen Sie Muster, berechnen Sie Mengen, schauen Sie Anleitungsvideos an, laden Sie technische Informationen herunter und mehr: www.arte-international.com



ARTE®

wallcoverings for the ultimate in refinement