

FEROX

Kollektion Wildwalk

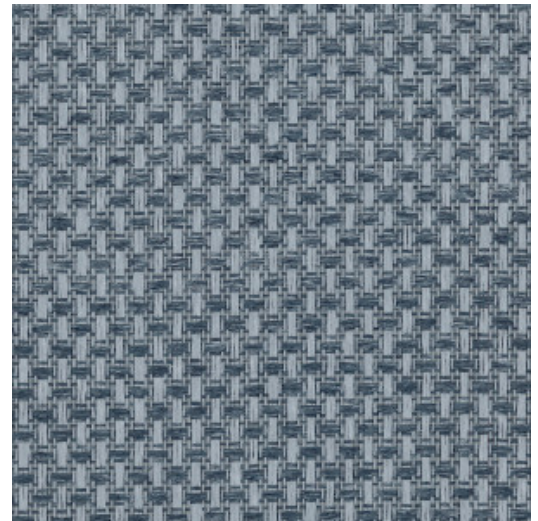


Geschichte hinter der Kollektion

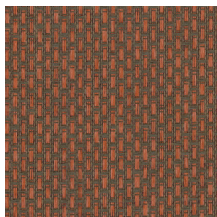
Lassen Sie sich auf das Abenteuer ein und entdecken Sie die Looks der hochwertigsten Naturmaterialien.

Technische Spezifikationen

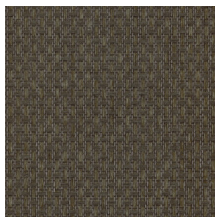
Referenz	<u>28062</u> • Denim
Produktkategorie	Exquisite
Zusammensetzung	Naturwandbekleidung auf Vlies
Umschreibung	Ein kleines geometrisches Motiv aus grob gewebten Papierfäden
Abmessungen	Breite 90 cm / lieferbar pro laufenden Meter
Ansatz	Versetzter Ansatz 1,8/0,9 cm
Klebstoff	Arte Clearpro oder ein qualitativ hochwertiger Dispersionskleber
Wie einkleistern	Produkt anfeuchten, Wand einkleistern
Lichtbeständigkeit	Gute Lichtbeständigkeit
Wie entfernen	Restlos abziehbar
Entflammbarkeit EU	B-s1, d0
Entflammbarkeit US	Class A
Wartung	Sehr leicht wasserbeständig zum Zeitpunkt der Verarbeitung (feuchte Kleisterflecken abtupfen)



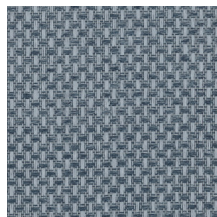
Farben (7)



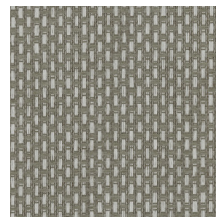
28060



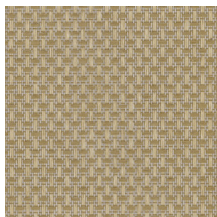
28061



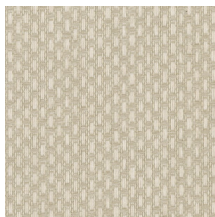
28062



28063



28064



28065



28066

Weitere Info? [Klicken Sie hier](#)

Bestellen Sie Muster, berechnen Sie Mengen, schauen Sie Anleitungsvideos an, laden Sie technische Informationen herunter und mehr: www.arte-international.com



ARTE®

wallcoverings for the ultimate in refinement