

FEROX

Kollektion Wildwalk

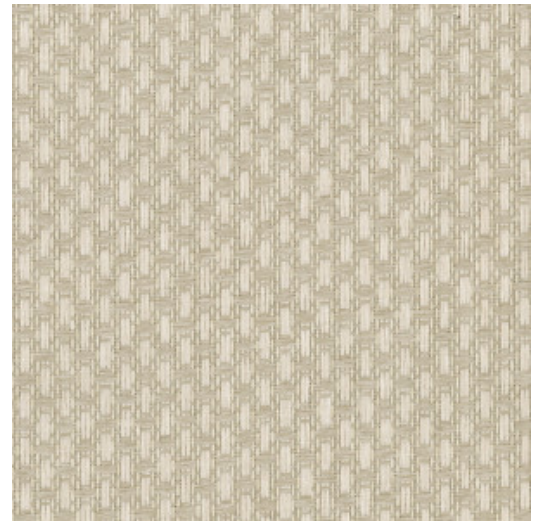


Geschichte hinter der Kollektion

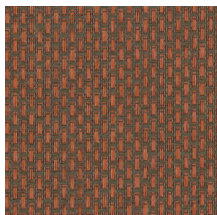
Lassen Sie sich auf das Abenteuer ein und entdecken Sie die Looks der hochwertigsten Naturmaterialien.

Technische Spezifikationen

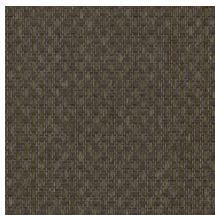
| | |
|--------------------|---|
| Referenz | <u>28065</u> • Sandcastle |
| Produktkategorie | Exquisite |
| Zusammensetzung | Naturwandbekleidung auf Vlies |
| Umschreibung | Ein kleines geometrisches Motiv aus grob gewebten Papierfäden |
| Abmessungen | Breite 90 cm / lieferbar pro laufenden Meter |
| Ansatz | Versetzter Ansatz 1,8/0,9 cm |
| Klebstoff | Arte Clearpro oder ein qualitativ hochwertiger Dispersionskleber |
| Wie einkleistern | Produkt anfeuchten, Wand einkleistern |
| Lichtbeständigkeit | Gute Lichtbeständigkeit |
| Wie entfernen | Restlos abziehbar |
| Entflammbarkeit EU | B-s1, d0 |
| Entflammbarkeit US | Class A |
| Wartung | Sehr leicht wasserbeständig zum Zeitpunkt der Verarbeitung (feuchte Kleisterflecken abtupfen) |



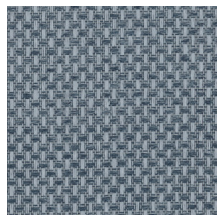
Farben (7)



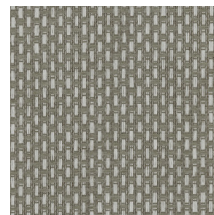
28060



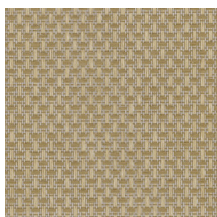
28061



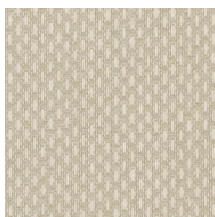
28062



28063



28064



28065



28066

Weitere Info? [Klicken Sie hier](#)

Bestellen Sie Muster, berechnen Sie Mengen, schauen Sie Anleitungsvideos an, laden Sie technische Informationen herunter und mehr: www.arte-international.com



ARTE®

wallcoverings for the ultimate in refinement