

# HARMONY

Kollektion Takara

---



## Geschichte hinter der Kollektion

Die Designs von Takara fallen durch ihren üppigen Charakter auf: Wertvolle Materialien und High-End-Muster, die die Kollektion an den Wänden erstrahlen lässt. Wir spielen mit erstklassigen Materialien wie seidenweichem Velours, glänzenden Metallics, Rohbaumwolle und stilvoll gewebtem Papier. Die Designs sind von asiatischen Motiven und Chinoiserie inspiriert.

---

## Technische Spezifikationen

Referenz	<u>28520</u> • Papaya
Produktkategorie	Exquisite
Zusammensetzung	Naturwandbekleidung auf Vlies
Umschreibung	Wandbekleidung aus natürlich gewebtes Papier
Abmessungen	Breite 91,44 cm / lieferbar pro laufenden Meter
Ansatz	Gerader Ansatz 2.2 cm
Klebstoff	Arte Clearpro oder ein qualitativ hochwertiger Dispersionskleber
Wie einkleistern	Produkt anfeuchten, Wand einkleistern
Lichtbeständigkeit	Gute Lichtbeständigkeit
Wie entfernen	Restlos abziehbar
Entflammbarkeit EU	B-s1, d0
Entflammbarkeit US	Class A
Wartung	Sehr leicht wasserbeständig zum Zeitpunkt der Verarbeitung (feuchte Kleisterflecken abtupfen)



## Farben (7)



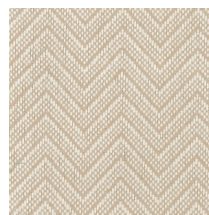
28520



28521



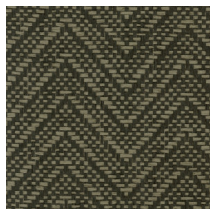
28522



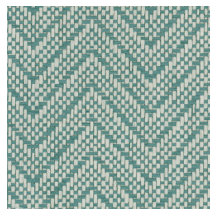
28523



28524

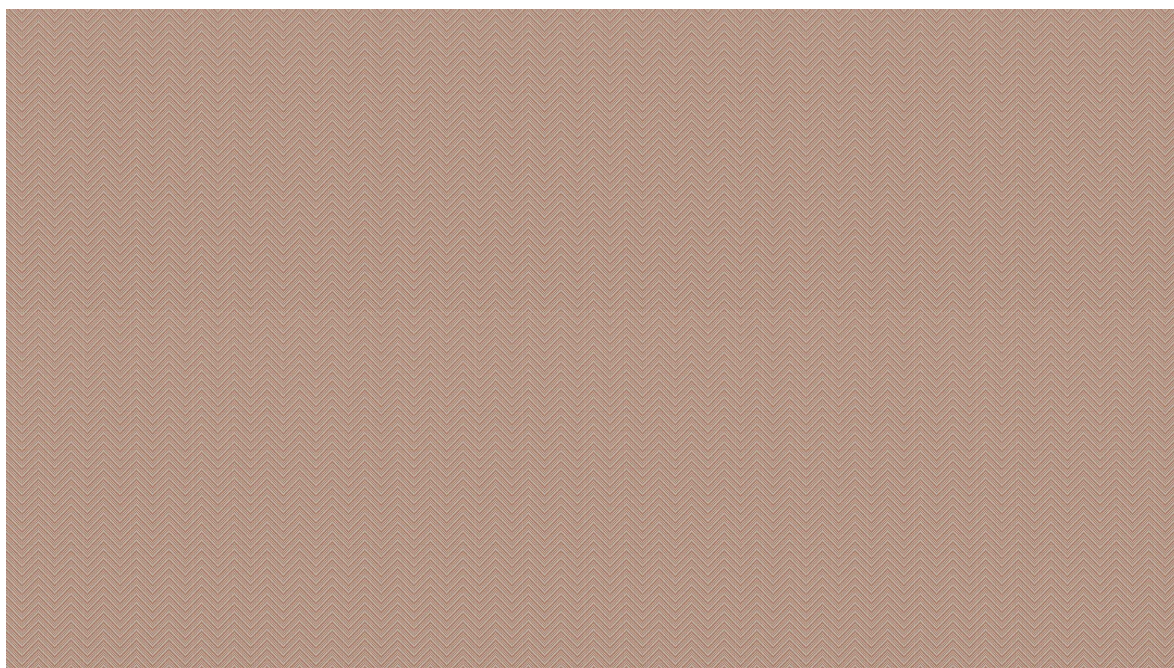


28525



28526

## Ansicht



← 91.44 cm (36") →

Weitere Info? [Klicken Sie hier](#)

Bestellen Sie Muster, berechnen Sie Mengen, schauen Sie Anleitungsvideos an, laden Sie technische Informationen herunter und mehr: [www.arte-international.com](http://www.arte-international.com)



ARTE®

wallcoverings for the ultimate in refinement