

# FEATHER

Kollektion Takara



## Geschichte hinter der Kollektion

Die Designs von Takara fallen durch ihren üppigen Charakter auf: Wertvolle Materialien und High-End-Muster, die die Kollektion an den Wänden erstrahlen lässt. Wir spielen mit erstklassigen Materialien wie seidenweichem Velours, glänzenden Metallics, Rohbaumwolle und stilvoll gewebtem Papier. Die Designs sind von asiatischen Motiven und Chinoiserie inspiriert.

## Technische Spezifikationen

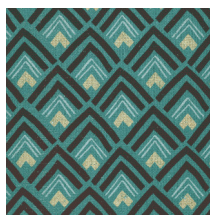
Referenz	<u>28560</u>
Produktkategorie	Exquisite
Zusammensetzung	Naturwandbekleidung auf Vlies
Umschreibung	Wandbekleidung aus bedrucktes natürlich gewebtes Papier
Abmessungen	Breite 90 cm / lieferbar pro laufenden Meter
Ansatz	Gerader Ansatz 11 cm
Klebstoff	Arte Clearpro oder ein qualitativ hochwertiger Dispersionskleber
Wie einkleistern	Produkt anfeuchten, Wand einkleistern
Lichtbeständigkeit	Gute Lichtbeständigkeit
Wie entfernen	Restlos abziehbar
Entflammbarkeit EU	B-s1, d0
Entflammbarkeit US	Class A
Wartung	Sehr leicht wasserbeständig zum Zeitpunkt der Verarbeitung (feuchte Kleisterflecken abtupfen)



## Farben (3)



28560

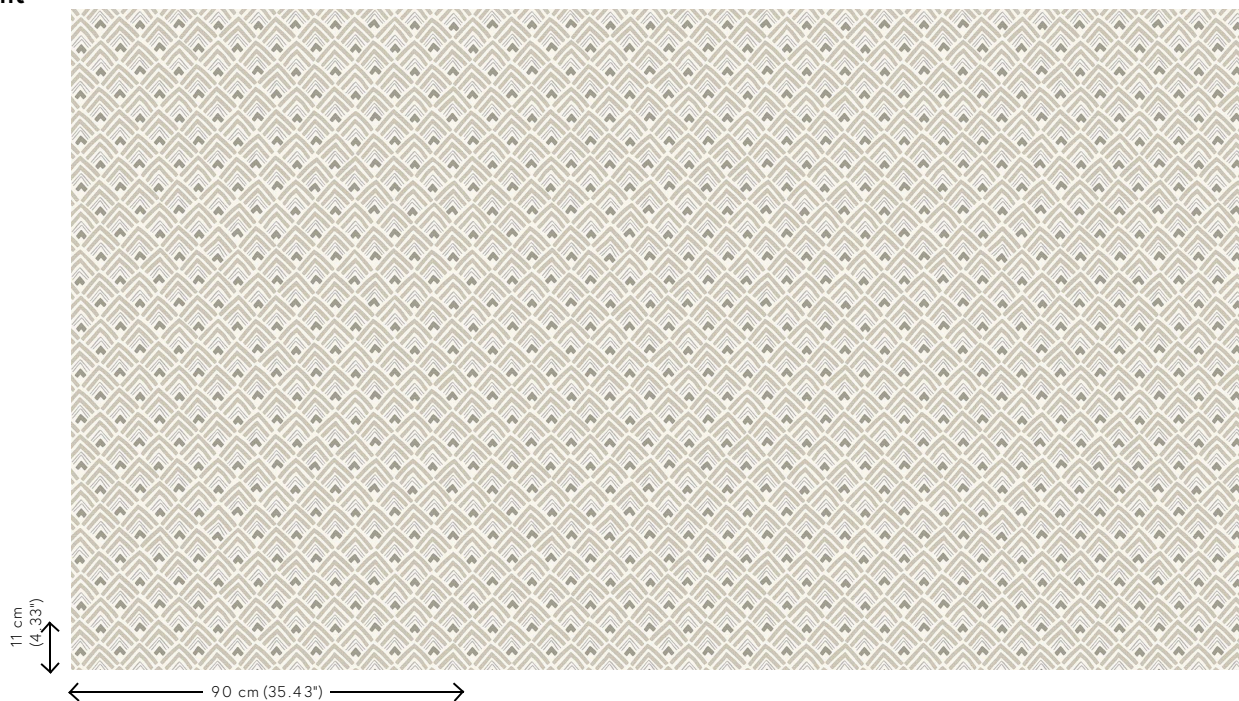


28561



28562

## Ansicht



Weitere Info? [Klicken Sie hier](#)

Bestellen Sie Muster, berechnen Sie Mengen, schauen Sie Anleitungsvideos an, laden Sie technische Informationen herunter und mehr: [www.arte-international.com](http://www.arte-international.com)



ARTE®

wallcoverings for the ultimate in refinement