

# ETAMINE

Kollektion Allures

---



## Geschichte hinter der Kollektion

Die Kollektion Allures ist eine Hommage an die französische 'Savoir-vivre'-Kultur des 19. Jahrhunderts. Klassische Motive erhalten eine zeitgenössische Interpretation, in der Raffinesse und Handwerkskunst durch edle Materialien, sorgfältige Handarbeit und detaillierte Verarbeitung miteinander verschmelzen.

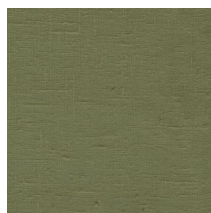
---

## Technische Spezifikationen

Referenz	<u>29251</u> • Cream
Produktkategorie	Couture
Zusammensetzung	Textilwandbekleidung auf Vlies
Umschreibung	Ein authentisches Gewebe mit offener, luftiger Struktur, die ihm ein rustikales, natürliches Aussehen verleiht.
Abmessungen	Breite 115 cm / lieferbar pro laufenden Meter
Ansatz	Ansatzfrei 0 cm
Klebstoff	Arte Clearpro oder ein qualitativ hochwertiger Dispersionskleber
Wie einkleistern	Wand einkleistern
Lichtbeständigkeit	Gute Lichtbeständigkeit
Wie entfernen	Restlos abziehbar
Brandverhalten EU	B-s1, d0
Brandverhalten US	Class A
Wartung	Sehr leicht wasserbeständig zum Zeitpunkt der Verarbeitung (feuchte Kleisterflecken abtupfen)



## Farben (10)



29250



29251



29252



29253



29254



29255



29256



29257



29258



29259

Weitere Info? [Klicken Sie hier](#)

Bestellen Sie Muster, berechnen Sie Mengen, schauen Sie Anleitungsvideos an, laden Sie technische Informationen herunter und mehr: [www.arte-international.com](http://www.arte-international.com)



ARTE®

wallcoverings for the ultimate in refinement