

# TINNEROY

Kollektion Lush

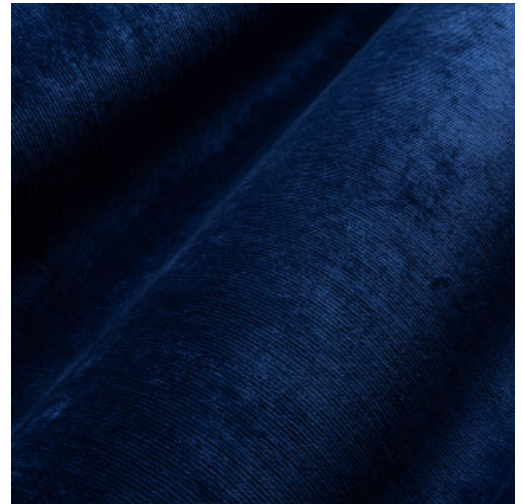


## Geschichte hinter der Kollektion

Die edlen Stoffe, wie z.B. Cordsamt, die üppigen botanischen Muster und die ausgefeilten Webtechniken machen Lush zu einer sehr detaillierten und luxuriösen Kollektion. Die kühlen Metallakzente lassen sich mit den weichen Samtstoffen perfekt kombinieren und sorgen für ein perfektes Gesamtbild.

## Technische Spezifikationen

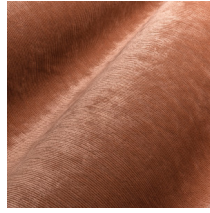
Referenz	<u>29500</u>
Produktkategorie	Couture
Zusammensetzung	Textilwandbekleidung auf Vlies
Umschreibung	Cord mit feiner Struktur
Abmessungen	Breite 135 cm / lieferbar pro laufenden Meter
Ansatz	Ansatzfrei 0 cm
Bemerkung	Charakteristisch für Samt ist das Changieren der Farbe, wenn man über den Stoff streicht. Dadurch erhält die Kollektion Lush eine wunderschöne Farbdynamik, die für eine luxuriöse Ausstrahlung sorgt
Klebstoff	Arte Clearpro oder ein qualitativ hochwertiger Dispersionskleber
Wie einkleistern	Wand einkleistern
Lichtbeständigkeit	Gute Lichtbeständigkeit
Wie entfernen	Restlos abziehbar
Entflammbarkeit US	Class A



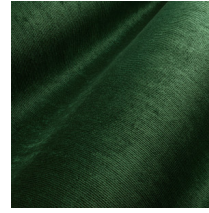
## Farben (8)



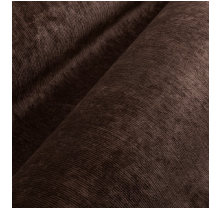
29500



29501



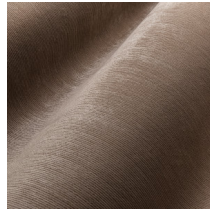
29502



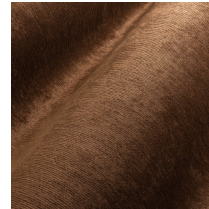
29503



29504



29505



29506



29507

Weitere Info? [Klicken Sie hier](#)

Bestellen Sie Muster, berechnen Sie Mengen, schauen Sie Anleitungsvideos an, laden Sie technische Informationen herunter und mehr: [www.arte-international.com](http://www.arte-international.com)



---

ARTE®

wallcoverings for the ultimate in refinement