



WILDFLOWER

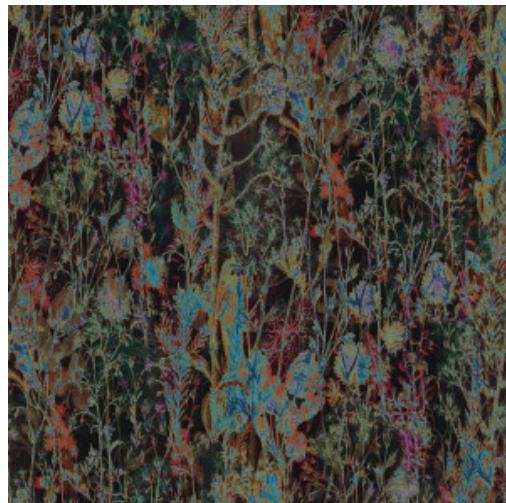
Kollektion Lush

Geschichte hinter der Kollektion

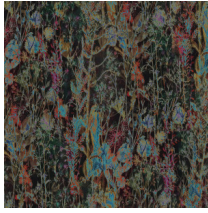
Die edlen Stoffe, wie z.B. Cordsamt, die üppigen botanischen Muster und die ausgefeilten Webtechniken machen Lush zu einer sehr detaillierten und luxuriösen Kollektion. Die kühlen Metallakzente lassen sich mit den weichen Samtstoffen perfekt kombinieren und sorgen für ein perfektes Gesamtbild.

Technische Spezifikationen

Referenz	<u>29540</u>
Produktkategorie	Couture
Zusammensetzung	Textilwandbekleidung auf Vlies
Umschreibung	Eine Kombination aus Farben, weichem Cordsamt und einem ungezwungenen Muster
Abmessungen	Breite 135 cm / lieferbar pro laufenden Meter
Ansatz	Gerader Ansatz 124 cm
Bemerkung	Charakteristisch für Samt ist das Changieren der Farbe, wenn man über den Stoff streicht. Dadurch erhält die Kollektion Lush eine wunderschöne Farbdynamik, die für eine luxuriöse Ausstrahlung sorgt
Klebstoff	Arte Clearpro oder ein qualitativ hochwertiger Dispersionskleber
Wie einkleistern	Wand einkleistern
Lichtbeständigkeit	Gute Lichtbeständigkeit
Wie entfernen	Restlos abziehbar
Entflammbarkeit EU	B-s1, d0
Entflammbarkeit US	Class A
Wartung	Sehr leicht wasserbeständig zum Zeitpunkt der Verarbeitung (feuchte Kleisterflecken abtupfen)



Farben (2)



29540



29541

Ansicht



Weitere Info? [Klicken Sie hier](#)

Bestellen Sie Muster, berechnen Sie Mengen, schauen Sie Anleitungsvideos an, laden Sie technische Informationen herunter und mehr: www.arte-international.com



ARTE®

wallcoverings for the ultimate in refinement